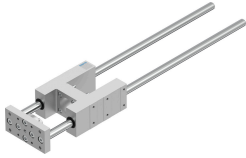


# Führungseinheit EAGF-V2-KF-40-400

Teilenummer: 2783080

FESTO



## Datenblatt

| Merkmale  | Wert                                |
|---|-------------------------------------|
| Baugröße  | 40                                  |
| Hub   | 400 mm                              |
| Reversierspiel  | 0 µm                                |
| Einbaulage  | beliebig                            |
| Führung   | Kugelumlaufführung                  |
| Konstruktiver Aufbau                                  | Führung                             |
| Korrosionsbeständigkeitsklasse KBK                    | 0 - keine Korrosionsbeanspruchung   |
| LABS-Konformität                                      | VDMA24364-B2-L                      |
| Umgebungstemperatur                                   | -20 °C...80 °C                      |
| Max. Kraft Fy   | 1000 N                              |
| Max. Kraft Fy statisch                                | 1260 N                              |
| Max. Kraft Fz   | 1000 N                              |
| Max. Kraft Fz statisch                                | 1260 N                              |
| Max. Moment Mx  | 44 Nm                               |
| Max. Moment Mx statisch                               | 55 Nm                               |
| Max. Moment My  | 52 Nm                               |
| Max. Moment My statisch                               | 65 Nm                               |
| Max. Moment Mz  | 52 Nm                               |
| Max. Moment Mz statisch                               | 65 Nm                               |
| Verschiebekraft                                       | 15 N                                |
| Bewegte Masse   | 2563 g                              |
| Produktgewicht  | 3797 g                              |
| Schwerpunkt der bewegten Masse bei 0 mm Hub           | 38 mm                               |
| Zuschlag Schwerpunkt der bewegten Masse pro 10 mm Hub | 4.2 mm                              |
| Befestigungsart                                       | mit Innengewinde                    |
| Werkstoff-Hinweis                                     | RoHS konform                        |
| Werkstoff Führungselement                             | Vergütungsstahl                     |
| Werkstoff Gehäuse                                     | Aluminium-Knetlegierung<br>eloxiert |
| Werkstoff Jochplatte                                  | Stahl                               |