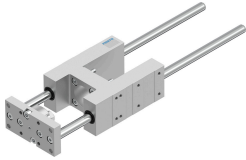


Führungseinheit EAGF-V2-KF-32-200

Teilenummer: 2782818

FESTO



Datenblatt

| Merkmale | Wert |
|---|-------------------------------------|
| Baugröße | 32 |
| Hub | 200 mm |
| Reversierspiel | 0 µm |
| Einbaulage | beliebig |
| Führung | Kugelumlaufführung |
| Konstruktiver Aufbau | Führung |
| Korrosionsbeständigkeitsklasse KBK | 0 - keine Korrosionsbeanspruchung |
| LABS-Konformität | VDMA24364-B2-L |
| Umgebungstemperatur | -20 °C...80 °C |
| Max. Kraft F _y | 750 N |
| Max. Kraft F _y statisch | 1020 N |
| Max. Kraft F _z | 750 N |
| Max. Kraft F _z statisch | 1020 N |
| Max. Moment M _x | 28 Nm |
| Max. Moment M _x statisch | 38 Nm |
| Max. Moment M _y | 34 Nm |
| Max. Moment M _y statisch | 46 Nm |
| Max. Moment M _z | 34 Nm |
| Max. Moment M _z statisch | 46 Nm |
| Verschiebekraft | 15 N |
| Bewegte Masse | 1084 g |
| Produktgewicht | 2045 g |
| Schwerpunkt der bewegten Masse bei 0 mm Hub | 30 mm |
| Zuschlag Schwerpunkt der bewegten Masse pro 10 mm Hub | 4.1 mm |
| Befestigungsart | mit Innengewinde |
| Werkstoff-Hinweis | RoHS konform |
| Werkstoff Führungselement | Vergütungsstahl |
| Werkstoff Gehäuse | Aluminium-Knetlegierung eloxiert |
| Werkstoff Jochplatte | Stahl |