

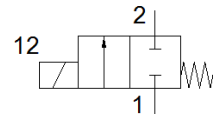
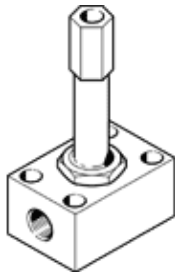
Magnetventil

MC-2-1/8

Teilenummer: 2187

FESTO

Dieser Typ ist für Vakuumbetrieb geeignet.



Datenblatt

Merkmal	Wert
Ventilfunktion	2/2 geschlossen monostabil
Betätigungsart	elektrisch
Normalnennndurchfluss	300 l/min
Betriebsdruck Mpa	-0,095 ... 0,7 MPa
Betriebsdruck	-0,95 ... 7 bar
Konstruktiver Aufbau	Sitzventil mit Rückstellfeder
Rückstellart	mechanische Feder
Schutzart	IP65
Nennweite	4 mm
Dichtprinzip	weich
Handhilfsbetätigung	keine
Steuerart	direkt
Strömungsrichtung	nicht reversibel
Schaltzeit aus	20 ms
Schaltzeit ein	18 ms
Einschaltdauer	100 %
Spulenkennwerte	110 V AC: 50/60 Hz, Anzugsleistung 30 VA, Halteleistung 22 VA 110 V DC: 12,7 W 120 V AC: 60 Hz, Anzugsleistung 30 VA, Halteleistung 22 VA 12 V AC: 50 Hz, Anzugsleistung 30 VA, Halteleistung 22 VA 12 V DC: 11,7 W 200 V AC: 50/60 Hz, Anzugsleistung 30 VA, Halteleistung 22 VA 220 V DC: 15 W 240 V AC: 50 Hz, Anzugsleistung 30 VA, Halteleistung 22 VA 240 V DC: 17,9 W 24 V AC: 50 Hz, Anzugsleistung 30 VA, Halteleistung 22 VA 24 V DC: 11 W 380 V AC: 50/60 Hz, Anzugsleistung 30 VA, Halteleistung 22 VA 42 V AC: 50/60 Hz, Anzugsleistung 30 VA, Halteleistung 22 VA 42 V DC: 12 W 48 V AC: 50 Hz, Anzugsleistung 30 VA, Halteleistung 22 VA 96 V DC: 11 W
Betriebsmedium	Druckluft nach ISO 8573-1:2010 [7:4:4]
LABS-Konformität	VDMA24364-C1-L
Lagertemperatur	-40 ... 100 °C
Mediumtemperatur	-10 ... 60 °C
Umgebungstemperatur	-5 ... 40 °C
Befestigungsart	mit Durchgangsbohrung
Pneumatischer Anschluss 1	G1/8
Pneumatischer Anschluss 2	G1/8
Werkstoffhinweis	RoHS konform