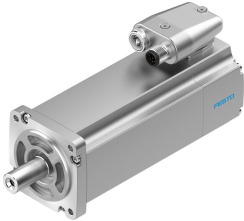


Servomotor EMME-AS-60-S-LS-ASB

Teilenummer: 2089700

FESTO



Datenblatt

Merkmal	Wert
Umgebungstemperatur	-10 °C...40 °C
Lagertemperatur	-20 °C...70 °C
Relative Luftfeuchtigkeit	0 - 90 %
Entspricht Norm	IEC 60034
Isolationsschutzklasse	F
Bemessungsklasse nach EN 60034-1	S1
Schutzart	IP21
Elektrische Anschluss technik	Stecker
Werkstoff-Hinweis	RoHS konform
Korrosionsbeständigkeitsklasse KBK	0 - keine Korrosionsbeanspruchung
LABS-Konformität	VDMA24364-Zone III
Zulassung	RCM Mark c UL us - Recognized (OL)
CE-Zeichen (siehe Konformitätserklärung)	nach EU-EMV-Richtlinie nach EU-Niederspannungs-Richtlinie nach EU-RoHS-Richtlinie
UKCA-Zeichen (siehe Konformitätserklärung)	nach UK Vorschriften für EMV nach UK RoHS Vorschriften nach UK Vorschriften für elektrische Betriebsmittel
Nennbetriebsspannung DC	360 V
Nennspannung DC	360 V
Wicklungsschaltart	Stern innen
Polpaarzahl	3
Stillstands Drehmoment	0.7 Nm
Nenndrehmoment	0.6 Nm
Spitzendrehmoment	2.8 Nm
Nenn Drehzahl	3000 1/min
Max. Drehzahl	5131 1/min
Nennleistung Motor	190 W
Dauerstillstandsstrom	0.9 A
Nennstrom Motor	0.8 A
Spitzenstrom	3.6 A
Motorkonstante	0.75 Nm/A

Merkmal	Wert
Spannungskonstante Phase-Phase	49.6 mVmin
Wicklungswiderstand Phase-Phase	26.4 Ohm
Wicklungsinduktivität Phase-Phase	31.9 mH
Gesamtantriebssträgheitsmoment	0.319 kgcm ²
Produktgewicht	1650 g
Zulässige axiale Wellenbelastung	50 N
Zulässige radiale Wellenbelastung	250 N
Rotorlagegeber	Encoder absolut single turn
Rotorlagegeber Schnittstelle	HIPERFACE®
Rotorlagegeber Messprinzip	kapazitiv
Rotorlagegeber Sinus-/Cosinusperioden pro Umdrehung	16
Rotorlagegeber Auflösung typisch	12 bit
Rotorlagegeber Winkelgenauigkeit typisch	20 arcmin
Haltemoment Bremse	2 Nm
Betriebsspannung DC Bremse	24 V
Leistungsaufnahme Bremse	11 W
Massenträgheitsmoment Bremse	0.086 kgcm ²
Schaltspiele Haltebremse	5 Mio. Leerbetätigungen (ohne Reibarbeit!)
MTTF, Teilkomponente	538 Jahre, Haltebremse
MTTFd, Teilkomponente	340 Jahre, Rotorlagegeber