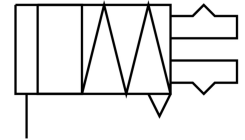
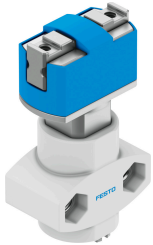


# Parallelgreifer HGPM-08-EZ-G6

Teilenummer: 197562

FESTO



## Datenblatt

Merkmal	Wert
Baugröße	8
Hub pro Greifbacken	2 mm
Max. Austauschgenauigkeit	0.2 mm
Wiederholgenauigkeit Greifer	0.05 mm
Anzahl Greifbacken	2
Antriebsart	pneumatisch
Funktionsweise	einfachwirkend geschlossen
Greiferfunktion	Parallel
Greifkraftsicherung	ohne
Konstruktiver Aufbau	Schiefe Ebene
Positionserkennung	ohne
Gesamtgreifkraft bei 0,6 MPa (6 bar, 87 psi) schließen	16 N
Betriebsdruck	4 bar...8 bar
Max. Arbeitsfrequenz Greifer	4 Hz
Min. Öffnungszeit bei 0,6 MPa (6 bar, 87 psi)	1.9 ms
Min. Schließzeit bei 0,6 MPa (6 bar, 87 psi)	4.1 ms
Betriebsmedium	Druckluft nach ISO 8573-1:2010 [7:4:4]
Hinweis zum Betriebs-/Steuermedium	Geölter Betrieb möglich (im weiteren Betrieb erforderlich)
Korrosionsbeständigkeitsklasse KBK	1 - niedrige Korrosionsbeanspruchung
LABS-Konformität	VDMA24364-B2-L
Umgebungstemperatur	5 °C...60 °C
Federkraft Hubausgleich	4 N...6 N
Greifkraft pro Greifbacken bei 0,6 MPa (6 bar, 87 psi) öffnen	8 N
Max. Kraft am Greifbacken Fz statisch	10 N
Max. Moment am Greifbacken Mx statisch	0.1 Nm
Max. Moment am Greifbacken My statisch	0.1 Nm
Max. Moment am Greifbacken Mz statisch	0.1 Nm
Produktgewicht	19 g
Befestigungsart	mit Durchgangsbohrung
Pneumatischer Anschluss	M3
Werkstoff-Hinweis	RoHS konform

<b>Merkmal</b>	<b>Wert</b>
Werkstoff Abdeckkappe	POM
Werkstoff Gehäuse	Aluminium-Knetlegierung, eloxiert
Werkstoff Greifbacken	hochlegierter Stahl