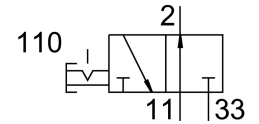


Absperrventil HE-G3/4-LO

Teilenummer: 197135

FESTO



Datenblatt

Merkmals	Wert
Konstruktiver Aufbau	Kolben-Schieber
Betätigungsart	manuell
Dichtprinzip	weich
Abluftfunktion	nicht drosselbar
Handhilfsbetätigung	keine
Ventilfunktion	3/2 bistabil
Betriebsdruck	1 bar...10 bar
C-Wert	36.28 l/sbar
b-Wert	0.21
Normalnennendurchfluss	8000 l/min
Betriebsmedium	Druckluft nach ISO 8573-1:2010 [7:4:4]
Korrosionsbeständigkeitsklasse KBK	3 - starke Korrosionsbeanspruchung
LABS-Konformität	VDMA24364-B1/B2-L
Mediumtemperatur	-10 °C...60 °C
Umgebungstemperatur	-10 °C...60 °C
Befestigungsart	Leitungseinbau mit Durchgangsbohrung
Einbaulage	beliebig
Strömungsrichtung	nicht reversibel
Produktgewicht	1000 g
Pneumatischer Anschluss 1	G3/4
Pneumatischer Anschluss 2	G3/4
Pneumatischer Anschluss 3	G1
Werkstoff Dichtungen	NBR TPE-U(PU)
Werkstoff Gehäuse	Aluminium-Druckguss PBT