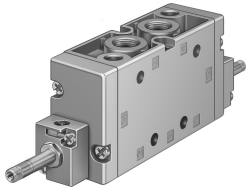


Magnetventil JMFH-5-3/8-B

Teilenummer: 19700

FESTO



Datenblatt

| Merkmals | Wert |
|----------------------------------------|------------------------------------------------------------|
| Ventilfunktion | 5/2 bistabil |
| Betätigungsart | elektrisch |
| Baubreite | 40 mm |
| Normalnennendurchfluss | 2000 l/min |
| Pneumatischer Arbeitsanschluss | G3/8 |
| Betriebsdruck | 0.2 MPa...0.8 MPa 2 bar...8 bar |
| Konstruktiver Aufbau | Kolben-Schieber |
| Rückstellart | mechanische Feder |
| Nennweite | 12 mm |
| Rastermaß | 41 mm |
| Abluftfunktion | drosselbar |
| Dichtprinzip | weich |
| Einbaulage | beliebig |
| Handhilfsbetätigung | tastend |
| Steuerart | vorgesteuert |
| Steuerluftversorgung | intern |
| Strömungsrichtung | nicht reversibel |
| Überdeckung | positive Überdeckung |
| Max. Schaltfrequenz | 3 Hz |
| Schaltzeit um | 12 ms |
| Max. positiver Prüfimpuls bei 0 Signal | 2200 µs |
| Max. negativer Prüfimpuls bei 1 Signal | 3700 µs |
| Betriebsmedium | Druckluft nach ISO 8573-1:2010 [7:4:4] |
| Hinweis zum Betriebs-/Steuermedium | Geölter Betrieb möglich (im weiteren Betrieb erforderlich) |
| Korrosionsbeständigkeitsklasse KBK | 1 - niedrige Korrosionsbeanspruchung |
| LABS-Konformität | VDMA24364-B1/B2-L |
| Lagertemperatur | -40 °C...60 °C |
| Mediumtemperatur | -10 °C...60 °C |
| Umgebungstemperatur | -5 °C...40 °C |
| Produktgewicht | 650 g |
| Elektrischer Anschluss | über F-Spule, getrennt zu bestellen |

| Merkmal | Wert |
|---------------------------|------------------------------------------------------|
| Befestigungsart | wahlweise: auf PR-Leiste mit Durchgangsbohrung |
| Anschluss Steuerabluft 82 | M5 |
| Anschluss Steuerabluft 84 | M5 |
| Pneumatischer Anschluss 1 | G3/8 |
| Pneumatischer Anschluss 2 | G3/8 |
| Pneumatischer Anschluss 3 | G3/8 |
| Pneumatischer Anschluss 4 | G3/8 |
| Pneumatischer Anschluss 5 | G3/8 |
| Werkstoff-Hinweis | RoHS konform |
| Werkstoff Dichtungen | NBR |
| Werkstoff Gehäuse | Aluminium-Druckguss |