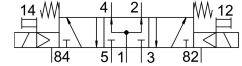
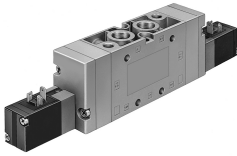


# Magnetventil MVH-5/3B-3/8-B

Teilenummer: 19699

FESTO



## Datenblatt

Merkmale	Wert
Ventilfunktion	5/3 belüftet
Betätigungsart	elektrisch
Baubreite	40 mm
Normalnennendurchfluss	2600 l/min
Pneumatischer Arbeitsanschluss	G3/8
Betriebsspannung	24V DC
Betriebsdruck	0.3 MPa...1 MPa 3 bar...10 bar
Konstruktiver Aufbau	Kolben-Schieber
Rückstellart	mechanische Feder
Nennweite	12 mm
Rastermaß	41 mm
Abluftfunktion	drosselbar
Dichtprinzip	weich
Einbaulage	beliebig
Handhilfsbetätigung	tastend
Steuerart	vorgesteuert
Steuerluftversorgung	intern
Strömungsrichtung	nicht reversibel
Überdeckung	positive Überdeckung
Max. Schaltfrequenz	3 Hz
Schaltzeit aus	92 ms
Schaltzeit ein	35 ms
Schaltzeit um	73 ms
Max. positiver Prüfimpuls bei 0 Signal	2200 µs
Max. negativer Prüfimpuls bei 1 Signal	3700 µs
Spulenkennwerte	24 V DC: 2,5 W
Zulässige Spannungsschwankungen	+/- 10 %
Betriebsmedium	Druckluft nach ISO 8573-1:2010 [7:4:4]
Hinweis zum Betriebs-/Steuermedium	Geölt Betrieb möglich (im weiteren Betrieb erforderlich)
Korrosionsbeständigkeitsklasse KBK	1 - niedrige Korrosionsbeanspruchung
LABS-Konformität	VDMA24364-B1/B2-L

<b>Merkmal</b>	<b>Wert</b>
Lagertemperatur	-40 °C...60 °C
Mediumstemperatur	-5 °C...50 °C
Umgebungstemperatur	-5 °C...50 °C
Produktgewicht	1000 g
Befestigungsart	wahlweise: auf PR-Leiste mit Durchgangsbohrung
Anschluss Steuerabluft 82	M5
Anschluss Steuerabluft 84	M5
Pneumatischer Anschluss 1	G3/8
Pneumatischer Anschluss 2	G3/8
Pneumatischer Anschluss 3	G3/8
Pneumatischer Anschluss 4	G3/8
Pneumatischer Anschluss 5	G3/8
Werkstoff-Hinweis	RoHS konform
Werkstoff Dichtungen	NBR
Werkstoff Gehäuse	Aluminium-Druckguss