

Magnetventil

CPE14-M1BH-3GLS-QS-6

Teilenummer: 196889

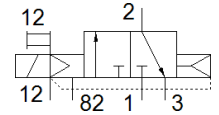
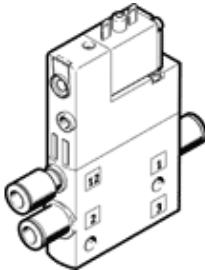
Classic - nicht für Neukonstruktionen verwenden

große Packungsdichte.

Dieser Typ ist für Vakuumbetrieb geeignet.

Moderne Alternativen finden Sie durch Eingabe der ersten vier Stellen des Typencodes in das Suchfeld.

FESTO



Datenblatt

Merkmal	Wert
Ventilfunktion	3/2 geschlossen monostabil
Betätigungsart	elektrisch
Baubreite	14 mm
Normalnennendurchfluss	510 l/min
Betriebsdruck Mpa	-0,09 ... 1 MPa
Betriebsdruck	-0,9 ... 10 bar
Konstruktiver Aufbau	Kolben-Schieber
Rückstellart	pneumatische Feder
Zulassung	c UL us - Recognized (OL)
Maritime Klassifizierung	siehe Zertifikat
Schutzart	IP65 mit Steckdose nach IEC 60529
Nennweite	6 mm
Dichtprinzip	weich
Einbaulage	beliebig
Handhilfsbetätigung	mit Zubehör rastend tastend
Steuerart	vorgesteuert
Steuerluftversorgung	extern
Strömungsrichtung	nicht reversibel
Ventilplatz-Kennzeichnung	Schildträger
Überdeckung	positive Überdeckung
Steuerdruck MPa	0,25 ... 0,8 MPa
Steuerdruck	2,5 ... 8 bar
Schaltzeit aus	27 ms
Schaltzeit ein	16 ms
Einschaltdauer	100 % mit Haltestromabsenkung
Max. positiver Prüfimpuls bei 0 Signal	1.200 µs
Max. negativer Prüfimpuls bei 1 Signal	900 µs
Spulenkennwerte	24 V DC: 1,28 W
Zulässige Spannungsschwankungen	-15 % / +10 %
Betriebsmedium	Druckluft nach ISO 8573-1:2010 [7:4:4]
Hinweis zum Betriebs- und Steuermedium	Geölter Betrieb möglich (im weiteren Betrieb erforderlich)
Schwingfestigkeit	Transporteinsatzprüfung mit Schärfegrad 2 nach FN 942017-4 und EN 60068-2-6
Schockfestigkeit	Schockprüfung mit Schärfegrad 2 nach FN 942017-5 und EN 60068-2-27
Korrosionsbeständigkeitsklasse KBK	2 - mäßige Korrosionsbeanspruchung
LABS-Konformität	VDMA24364-B1/B2-L
Mediumtemperatur	-5 ... 50 °C
Steuermedium	Druckluft nach ISO 8573-1:2010 [7:4:4]

Merkmal	Wert
Umgebungstemperatur	-5 ... 50 °C
Elektrischer Anschluss	2-polig
Befestigungsart	mit Durchgangsbohrung
Anschluss Steuerabluft 82	M3
Anschluss Steuerluft 12	M3
Pneumatischer Anschluss 1	QS-6
Pneumatischer Anschluss 2	QS-6
Pneumatischer Anschluss 3	G1/8
Werkstoffhinweis	RoHS konform
Werkstoff Dichtungen	NBR
Werkstoff Gehäuse	Aluminium-Druckguss