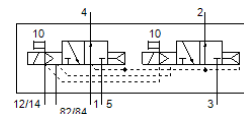


Magnetventil CDVI5.0-MT2H-2X3OLS

Teilenummer: 196663

FESTO

für Ventilinsel CDVI, Clean Design.



Datenblatt

| Merkmal | Wert |
|--|--|
| Ventilfunktion | 2x3/2 offen monostabil |
| Betätigungsart | elektrisch |
| Normalnennndurchfluss | 300 l/min |
| Betriebsdruck | 3 ... 10 bar |
| Konstruktiver Aufbau | Kolben-Schieber |
| Rückstellart | pneumatische Feder |
| Nennweite | 5 mm |
| Dichtprinzip | weich |
| Handhilfsbetätigung | tastend |
| Steuerart | vorgesteuert |
| Steuerluftversorgung | extern |
| Strömungsrichtung | nicht reversibel |
| Hinweis zur Zwangsdynamisierung | Schaltfrequenz mindestens 1/Monat |
| Steuerdruck | 3 ... 8 bar |
| b-Wert | 0,14 |
| C-Wert | 1,4 l/sbar |
| Schaltzeit aus | 22 ms |
| Schaltzeit ein | 10 ms |
| Betriebsmedium | Druckluft nach ISO 8573-1:2010 [7:4:4] |
| Hinweis zum Betriebs- und Steuermedium | Geölter Betrieb möglich (im weiteren Betrieb erforderlich) |
| Korrosionsbeständigkeitsklasse KBK | 3 - starke Korrosionsbeanspruchung |
| LABS-Konformität | VDMA24364-B2-L |
| Mediumtemperatur | -5 ... 50 °C |
| Umgebungstemperatur | -5 ... 50 °C |
| Produktgewicht | 210 g |
| Befestigungsart | einschraubbar |
| Anschluss Steuerabluft 82/84 | Anschlussplatte |
| Pneumatischer Anschluss 1 | Anschlussplatte |
| Pneumatischer Anschluss 2 | Anschlussplatte |
| Pneumatischer Anschluss 3 | Anschlussplatte |
| Pneumatischer Anschluss 4 | Anschlussplatte |
| Pneumatischer Anschluss 5 | Anschlussplatte |
| Werkstoffhinweis | RoHS konform |
| Werkstoff Dichtungen | NBR TPE-O |
| Werkstoff Gehäuse | Aluminium-Druckguss |