

Wartungseinheit LFRS-1/2-D-MIDI-KD

Teilenummer: 195070

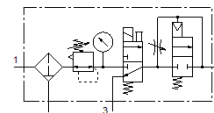
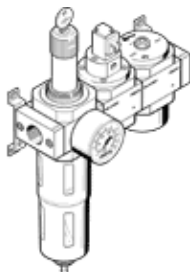
Classic - nicht für Neukonstruktionen verwenden

FESTO

mit abschließbarem Regelkopf und Manometer, für Nenndruck 12 bar, für ungeölte Luft.

Moderne Alternativen finden Sie durch Eingabe der ersten vier Stellen des Typencodes in das Suchfeld.

Auslauftyp. Lieferbar bis 2022. Alternativprodukt siehe Support Portal.



Datenblatt

Merkmal	Wert
Baugröße	Midi
Baureihe	D
Betätigungssicherung	Drehknopf mit integriertem Schloss
Einbaulage	senkrecht +/- 5°
Filterfeinheit	40 µm
Kondensatablass	manuell drehend
Konstruktiver Aufbau	Einschaltventil Filterregler mit Manometer Sicherheitseinschaltventil
Max. Kondensatmenge	43 cm ³
Schalenschutz	Metallschutzkorb
Druckanzeige	mit Manometer
Betriebsdruck	3 ... 16 bar
Druckregelbereich	2,5 ... 12 bar
Max. Druckhysterese	0,25 bar
Normalnennndurchfluss	2.000 l/min
Betriebsmedium	Druckluft nach ISO8573-1:2010 [-:-:-] Inerte Gase
Korrosionsbeständigkeitsklasse KBK	2 - mäßige Korrosionsbeanspruchung
Luftreinheitsklasse am Ausgang	Druckluft nach ISO 8573-1:2010 [7:8:4] Inerte Gase
Mediumstemperatur	-10 ... 60 °C
Umgebungstemperatur	-10 ... 60 °C
Produktgewicht	2.340 g
Befestigungsart	Leitungseinbau mit Zubehör wahlweise:
Pneumatischer Anschluss 1	G1/2
Pneumatischer Anschluss 2	G1/2
Werkstoff Gehäuse	Zink-Druckguss
Werkstoff Schale	PC