

Wartungseinheit LFRS-1/8-D-MINI-KD-A

Teilenummer: 195015

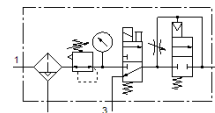
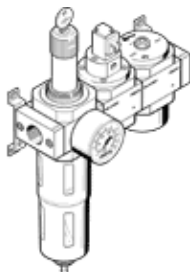
Classic - nicht für Neukonstruktionen verwenden

FESTO

mit abschließbarem Regelkopf und Manometer, für Nenndruck 12 bar, für ungeölte Luft.

Moderne Alternativen finden Sie durch Eingabe der ersten vier Stellen des Typencodes in das Suchfeld.

Auslauftyp. Lieferbar bis 2022. Alternativprodukt siehe Support Portal.



Datenblatt

| Merkmal | Wert |
|------------------------------------|---|
| Baugröße | Mini |
| Baureihe | D |
| Betätigungssicherung | Drehknopf mit integriertem Schloss |
| Einbaulage | senkrecht +/- 5° |
| Filterfeinheit | 40 µm |
| Kondensatablass | vollautomatisch |
| Konstruktiver Aufbau | Einschaltventil Filterregler mit Manometer Sicherheitseinschaltventil |
| Max. Kondensatmenge | 22 cm ³ |
| Schalenschutz | Metallschutzkorb |
| Druckanzeige | mit Manometer |
| Betriebsdruck | 3 ... 12 bar |
| Druckregelbereich | 2,5 ... 12 bar |
| Max. Druckhysterese | 0,15 bar |
| Normalnennndurchfluss | 595 l/min |
| Betriebsmedium | Druckluft nach ISO8573-1:2010 [-:-:-] Inerte Gase |
| Korrosionsbeständigkeitsklasse KBK | 2 - mäßige Korrosionsbeanspruchung |
| Luftreinheitsklasse am Ausgang | Druckluft nach ISO 8573-1:2010 [7:8:4] Inerte Gase |
| Mediumtemperatur | -10 ... 60 °C |
| Umgebungstemperatur | -10 ... 60 °C |
| Produktgewicht | 1.000 g |
| Befestigungsart | Leitungseinbau mit Zubehör wahlweise: |
| Pneumatischer Anschluss 1 | G1/8 |
| Pneumatischer Anschluss 2 | G1/8 |
| Werkstoff Gehäuse | Zink-Druckguss |
| Werkstoff Schale | PC |