

Filter-Regelventil LFRS-1/2-D-5M-O-DI-MAXI

Teilenummer: 194819

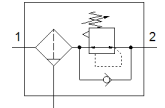
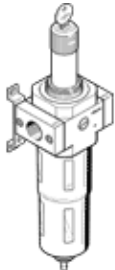
Classic - nicht für Neukonstruktionen verwenden

mit abschließbarem Regelkopf ohne Manometer, für Nenndruck 12 bar, für ungeölte Luft.

Moderne Alternativen finden Sie durch Eingabe der ersten vier Stellen des Typencodes in das Suchfeld.

Auslauftyp. Lieferbar bis 2022. Alternativprodukt siehe Support Portal.

FESTO



Datenblatt

| Merkmal | Wert |
|--------------------------------|---|
| Baugröße | Maxi |
| Baureihe | D |
| Betätigungssicherung | Drehknopf mit integriertem Schloss |
| Einbaulage | senkrecht +/- 5° |
| Filterfeinheit | 5 µm |
| Kondensatablass | manuell drehend |
| Konstruktiver Aufbau | Filterregler ohne Manometer |
| Max. Kondensatmenge | 43 cm ³ |
| Schalenschutz | Metallschutzkorb |
| Druckanzeige | G1/4 vorbereitet |
| Betriebsdruck | 1 ... 16 bar |
| Druckregelbereich | 0,5 ... 12 bar |
| Max. Druckhysterese | 0,4 bar |
| Normalnennndurchfluss | 4.000 l/min |
| Betriebsmedium | Druckluft nach ISO 8573-1:2010 [-:9:-] Inerte Gase |
| Lagertemperatur | -10 ... 60 °C |
| Luftreinheitsklasse am Ausgang | Druckluft nach ISO 8573-1:2010 [6:8:4] Inerte Gase |
| Mediumstemperatur | -10 ... 60 °C |
| Umgebungstemperatur | -10 ... 60 °C |
| Produktgewicht | 1.880 g |
| Befestigungsart | Leitungseinbau |
| Pneumatischer Anschluss 1 | G1/2 |
| Pneumatischer Anschluss 2 | G1/2 |
| Werkstoffhinweis | RoHS konform |
| Werkstoff Gehäuse | Zink-Druckguss |
| Werkstoff Schale | PC |