

# Filter-Regelventil LFRS-1-D-7-MAXI-A

Teilenummer: 194810

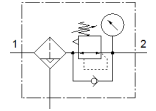
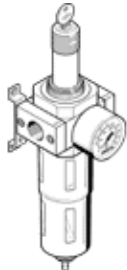
Classic - nicht für Neukonstruktionen verwenden

mit abschließbarem Regelkopf mit Manometer, für Nenndruck 7 bar, für ungeölte Luft.

Moderne Alternativen finden Sie durch Eingabe der ersten vier Stellen des Typencodes in das Suchfeld.

Auslauftyp. Lieferbar bis 2022. Alternativprodukt siehe Support Portal.

FESTO



## Datenblatt

Merkmal	Wert
Baugröße	Maxi
Baureihe	D
Betätigungssicherung	Drehknopf mit integriertem Schloss
Einbaulage	senkrecht +/- 5°
Filterfeinheit	40 µm
Kondensatablass	vollautomatisch
Konstruktiver Aufbau	Filterregler mit Manometer
Max. Kondensatmenge	80 cm <sup>3</sup>
Schalenschutz	Metallschutzkorb
Druckanzeige	mit Manometer
Betriebsdruck	2 ... 12 bar
Druckregelbereich	0,5 ... 7 bar
Max. Druckhysterese	0,4 bar
Normalnenndurchfluss	11.000 l/min
Betriebsmedium	Druckluft nach ISO 8573-1:2010 [7:9:-] Inerte Gase
Korrosionsbeständigkeitsklasse KBK	2 - mäßige Korrosionsbeanspruchung
Lagertemperatur	-10 ... 60 °C
Luftreinheitsklasse am Ausgang	Druckluft nach ISO 8573-1:2010 [7:8:4] Inerte Gase
Mediumstemperatur	5 ... 60 °C
Umgebungstemperatur	5 ... 60 °C
Produktgewicht	1.570 g
Befestigungsart	Leitungseinbau mit Zubehör wahlweise:
Pneumatischer Anschluss 1	G1
Pneumatischer Anschluss 2	G1
Werkstoffhinweis	RoHS konform
Werkstoff Gehäuse	Zink-Druckguss
Werkstoff Schale	PC