

# Filter-Regelventil LFRS-1-D-MAXI-A

Teilenummer: 194805

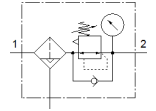
Classic - nicht für Neukonstruktionen verwenden

mit abschließbarem Regelkopf und Manometer, für Nenndruck 12 bar, für ungeölte Luft.

Moderne Alternativen finden Sie durch Eingabe der ersten vier Stellen des Typencodes in das Suchfeld.

Auslauftyp. Lieferbar bis 2022. Alternativprodukt siehe Support Portal.

FESTO



## Datenblatt

Merkmal	Wert
Baugröße	Maxi
Baureihe	D
Betätigungssicherung	Drehknopf mit integriertem Schloss
Einbaulage	senkrecht +/- 5°
Filterfeinheit	40 µm
Kondensatablass	vollautomatisch
Konstruktiver Aufbau	Filterregler mit Manometer
Max. Kondensatmenge	80 cm <sup>3</sup>
Schalenschutz	Metallschutzkorb
Druckanzeige	mit Manometer
Betriebsdruck	2 ... 12 bar
Druckregelbereich	0,5 ... 12 bar
Max. Druckhysterese	0,4 bar
Normalnenndurchfluss	10.000 l/min
Betriebsmedium	Druckluft nach ISO 8573-1:2010 [7:9:-] Inerte Gase
Hinweis zum Betriebs- und Steuermedium	Geölter Betrieb möglich (im weiteren Betrieb erforderlich)
Korrosionsbeständigkeitsklasse KBK	2 - mäßige Korrosionsbeanspruchung
Lagertemperatur	-10 ... 60 °C
Luftreinheitsklasse am Ausgang	Druckluft nach ISO 8573-1:2010 [7:8:4] Inerte Gase
Mediumtemperatur	5 ... 60 °C
Umgebungstemperatur	5 ... 60 °C
Produktgewicht	1.570 g
Befestigungsart	Leitungseinbau mit Zubehör wahlweise:
Pneumatischer Anschluss 1	G1
Pneumatischer Anschluss 2	G1
Werkstoffhinweis	RoHS konform
Werkstoff Gehäuse	Zink-Druckguss
Werkstoff Schale	PC