

# Filter-Regelventil LFRS-1/8-D-5M-MINI-A

Teilenummer: 194706

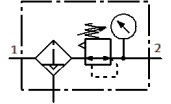
Classic - nicht für Neukonstruktionen verwenden

mit abschließbarem Regelkopf und Manometer, für Nenndruck 12 bar, für ungeölte Luft.

Moderne Alternativen finden Sie durch Eingabe der ersten vier Stellen des Typencodes in das Suchfeld.

Auslauftyp. Lieferbar bis 2022. Alternativprodukt siehe Support Portal.

FESTO



## Datenblatt

| Merkmal                                | Wert   |
|--|--|
| Baugröße                               | Mini   |
| Baureihe                               | D  |
| Betätigungssicherung                   | Drehknopf mit integriertem Schloss                         |
| Einbaulage                             | senkrecht +/- 5°   |
| Filterfeinheit                         | 5 µm   |
| Kondensatablass                        | vollautomatisch  |
| Konstruktiver Aufbau                   | Filterregler mit Manometer                                 |
| Max. Kondensatmenge                    | 22 cm <sup>3</sup>   |
| Schalenschutz                          | Metallschutzkorb   |
| Druckanzeige                           | mit Manometer  |
| Betriebsdruck                          | 2 ... 12 bar   |
| Druckregelbereich                      | 0,5 ... 12 bar   |
| Max. Druckhysterese                    | 0,2 bar  |
| Normalnenndurchfluss                   | 650 l/min  |
| Betriebsmedium                         | Druckluft nach ISO 8573-1:2010 [7:9:-]<br>Inerte Gase      |
| Hinweis zum Betriebs- und Steuermedium | Geölter Betrieb möglich (im weiteren Betrieb erforderlich) |
| Korrosionsbeständigkeitsklasse KBK     | 2 - mäßige Korrosionsbeanspruchung                         |
| Lagertemperatur                        | -10 ... 60 °C  |
| Luftreinheitsklasse am Ausgang         | Druckluft nach ISO 8573-1:2010 [6:8:4]<br>Inerte Gase      |
| Mediumtemperatur                       | 5 ... 60 °C  |
| Umgebungstemperatur                    | 5 ... 60 °C  |
| Produktgewicht                         | 560 g  |
| Befestigungsart                        | Leitungseinbau<br>mit Zubehör<br>wahlweise:                |
| Pneumatischer Anschluss 1              | G1/8   |
| Pneumatischer Anschluss 2              | G1/8   |
| Werkstoffhinweis                       | RoHS konform   |
| Werkstoff Gehäuse                      | Zink-Druckguss   |
| Werkstoff Schale                       | PC   |