

# Druckregelventil LRBS-D-7-O-MIDI

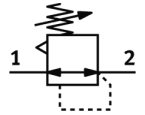
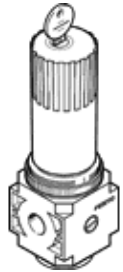
Teilenummer: 194687

Classic - nicht für Neukonstruktionen verwenden

ohne Gewindeanschlussplatten, für Blockmontage, ohne Manometer, abschließbar.

Moderne Alternativen finden Sie durch Eingabe der ersten vier Stellen des Typencodes in das Suchfeld.

FESTO



## Datenblatt

| Merkmal                        | Wert   |
|--------------------------------|--|
| Baugröße                       | Midi   |
| Baureihe                       | D  |
| Betätigungssicherung           | Drehknopf mit integriertem Schloss                                     |
| Einbaulage                     | beliebig   |
| Konstruktiver Aufbau           | direktgesteuertes Membranregelventil mit durchgehender Druckversorgung |
| Reglerfunktion                 | Ausgangsdruck konstant mit Vordruckkompensation mit Sekundärentlüftung |
| Druckanzeige                   | G1/4 vorbereitet   |
| Betriebsdruck                  | 1 ... 16 bar   |
| Druckregelbereich              | 0,5 ... 7 bar  |
| Max. Druckhysterese            | 0,2 bar  |
| Normalnenndurchfluss           | 3.200 l/min  |
| Betriebsmedium                 | Druckluft nach ISO 8573-1:2010 [7:4:4]<br>Inerte Gase                  |
| LABS-Konformität               | VDMA24364-B1/B2-L  |
| Luftreinheitsklasse am Ausgang | Druckluft nach ISO 8573-1:2010 [7:4:4]<br>Inerte Gase                  |
| Mediumstemperatur              | -10 ... 60 °C  |
| Umgebungstemperatur            | -10 ... 60 °C  |
| Produktgewicht                 | 940 g  |
| Befestigungsart                | Leitungseinbau mit Zubehör   |
| Pneumatischer Anschluss 1      | Anschlussplatte  |
| Pneumatischer Anschluss 2      | G3/8   |
| Werkstoffhinweis               | RoHS konform   |
| Werkstoff Anschlussplatte      | Zink-Druckguss   |
| Werkstoff Bedienteil           | Aluminium  |
| Werkstoff Dichtungen           | NBR  |
| Werkstoff Gehäuse              | Zink-Druckguss   |