

Druckregelventil LRBS-D-7-O-MINI

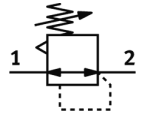
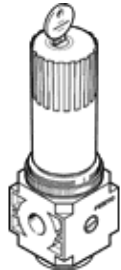
FESTO

Teilenummer: 194683

Classic - nicht für Neukonstruktionen verwenden

ohne Gewindeanschlussplatten, für Blockmontage, ohne Manometer, abschließbar.

Moderne Alternativen finden Sie durch Eingabe der ersten vier Stellen des Typencodes in das Suchfeld.



Datenblatt

Merkmal	Wert
Baugröße	Mini
Baureihe	D
Betätigungssicherung	Drehknopf mit integriertem Schloss
Einbaulage	beliebig
Konstruktiver Aufbau	direktgesteuertes Membranregelventil mit durchgehender Druckversorgung
Reglerfunktion	Ausgangsdruck konstant mit Vordruckkompensation mit Sekundärentlüftung
Druckanzeige	G1/8 vorbereitet
Betriebsdruck	1 ... 16 bar
Druckregelbereich	0,5 ... 7 bar
Max. Druckhysterese	0,2 bar
Normalnenndurchfluss	1.600 l/min
Betriebsmedium	Druckluft nach ISO 8573-1:2010 [7:4:4] Inerte Gase
LABS-Konformität	VDMA24364-B1/B2-L
Luftreinheitsklasse am Ausgang	Druckluft nach ISO 8573-1:2010 [7:4:4] Inerte Gase
Mediumstemperatur	-10 ... 60 °C
Umgebungstemperatur	-10 ... 60 °C
Produktgewicht	350 g
Befestigungsart	Leitungseinbau mit Zubehör
Pneumatischer Anschluss 1	Anschlussplatte
Pneumatischer Anschluss 2	G1/4
Werkstoffhinweis	RoHS konform
Werkstoff Anschlussplatte	Zink-Druckguss
Werkstoff Bedienteil	Aluminium
Werkstoff Dichtungen	NBR
Werkstoff Gehäuse	Zink-Druckguss