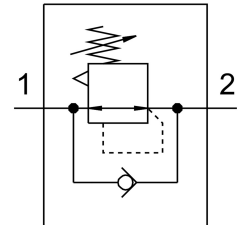


# Druckregelventil LRS-1/2-D-7-O-DI-MAXI

Teilenummer: 194673

FESTO



## Datenblatt

Merkmale	Wert
Baugröße	Maxi
Baureihe	D
Betätigungssicherung	Drehknopf mit Arretierung
Einbaulage	beliebig
Konstruktiver Aufbau	direktgesteuertes Membranregelventil
Reglerfunktion	Ausgangsdruck konstant mit Vordruckkompensation mit Sekundärentlüftung mit Rückstromverhalten
Druckanzeige	G1/4 vorbereitet
Betriebsdruck	1 bar...16 bar
Druckregelbereich	0.5 bar...7 bar
Max. Druckhysterese	0.4 bar
Normalnennendurchfluss	7300 l/min
Betriebsmedium	Druckluft nach ISO 8573-1:2010 [7:4:4] Inerte Gase
Hinweis zum Betriebs-/Steuermedium	Geölter Betrieb möglich (im weiteren Betrieb erforderlich)
Korrosionsbeständigkeitsklasse KBK	2 - mäßige Korrosionsbeanspruchung
LABS-Konformität	VDMA24364-B1/B2-L
Luftreinheitsklasse am Ausgang	Druckluft nach ISO 8573-1:2010 [7:4:4] Inerte Gase
Mediumstemperatur	-10 °C...60 °C
Umgebungstemperatur	-10 °C...60 °C
Produktgewicht	1610 g
Befestigungsart	Fronttafeleinbau Leitungseinbau mit Zubehör
Pneumatischer Anschluss 1	G1/2
Pneumatischer Anschluss 2	G1/2
Werkstoff-Hinweis	RoHS konform
Werkstoff Anschlussplatte	Zink-Druckguss
Werkstoff Dichtungen	NBR

<b>Merkmal</b>	<b>Wert</b>
Werkstoff Gehäuse	Zink-Druckguss
Werkstoff Membran	NBR