

# Druckregelventil LRS-1/2-D-7-O-MAXI

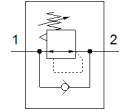
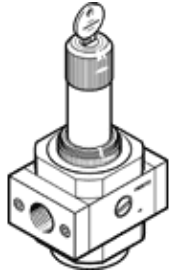
Teilenummer: 194661

Classic - nicht für Neukonstruktionen verwenden

mit abschließbarem Reglerkopf, Arbeitsdruck bis 7 bar.

Moderne Alternativen finden Sie durch Eingabe der ersten vier Stellen des Typencodes in das Suchfeld.

FESTO



## Datenblatt

| Merkmal                                | Wert   |
|--|--|
| Baugröße                               | Maxi   |
| Baureihe                               | D  |
| Betätigungssicherung                   | Drehknopf mit integriertem Schloss                         |
| Einbaulage                             | beliebig   |
| Konstruktiver Aufbau                   | vorgesteuertes Kolbenregelventil                           |
| Reglerfunktion                         | Ausgangsdruck konstant<br>mit Sekundärentlüftung           |
| Druckanzeige                           | G1/4 vorbereitet   |
| Betriebsdruck                          | 0 ... 16 bar   |
| Druckregelbereich                      | 0,5 ... 7 bar  |
| Max. Druckhysterese                    | 0,4 bar  |
| Normalnennendurchfluss                 | 10.700 l/min   |
| Betriebsmedium                         | Druckluft nach ISO 8573-1:2010 [7:4:4]<br>Inerte Gase      |
| Hinweis zum Betriebs- und Steuermedium | Geölter Betrieb möglich (im weiteren Betrieb erforderlich) |
| Korrosionsbeständigkeitsklasse KBK     | 2 - mäßige Korrosionsbeanspruchung                         |
| LABS-Konformität                       | VDMA24364-B1/B2-L  |
| Luftreinheitsklasse am Ausgang         | Druckluft nach ISO 8573-1:2010 [7:4:4]<br>Inerte Gase      |
| Mediumtemperatur                       | -10 ... 60 °C  |
| Umgebungstemperatur                    | -10 ... 60 °C  |
| Produktgewicht                         | 1.215 g  |
| Befestigungsart                        | Fronttafeleinbau<br>Leitungseinbau<br>mit Zubehör          |
| Pneumatischer Anschluss 1              | G1/2   |
| Pneumatischer Anschluss 2              | G1/2   |
| Werkstoffhinweis                       | RoHS konform   |
| Werkstoff Anschlussplatte              | Zink-Druckguss   |
| Werkstoff Dichtungen                   | NBR  |
| Werkstoff Gehäuse                      | Zink-Druckguss   |