

Druckregelventil LRS-1/8-D-O-MINI

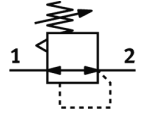
Teilenummer: 194604

Classic - nicht für Neukonstruktionen verwenden

mit abschließbarem Reglerkopf, Arbeitsdruck bis 12 bar.

Moderne Alternativen finden Sie durch Eingabe der ersten vier Stellen des Typencodes in das Suchfeld.

FESTO



Datenblatt

Merkmal	Wert
Baugröße	Mini
Baureihe	D
Betätigungssicherung	Drehknopf mit integriertem Schloss
Einbaulage	beliebig
Konstruktiver Aufbau	direktgesteuertes Membranregelventil
Reglerfunktion	Ausgangsdruck konstant mit Vordruckkompensation mit Sekundärentlüftung
Druckanzeige	G1/8 vorbereitet
Betriebsdruck	1 ... 16 bar
Druckregelbereich	0,5 ... 12 bar
Max. Druckhysterese	0,2 bar
Normalnenndurchfluss	800 l/min
Betriebsmedium	Druckluft nach ISO 8573-1:2010 [7:4:4] Inerte Gase
Hinweis zum Betriebs- und Steuermedium	Geölter Betrieb möglich (im weiteren Betrieb erforderlich)
Korrosionsbeständigkeitsklasse KBK	2 - mäßige Korrosionsbeanspruchung
LABS-Konformität	VDMA24364-B1/B2-L
Luftreinheitsklasse am Ausgang	Druckluft nach ISO 8573-1:2010 [7:4:4] Inerte Gase
Mediumstemperatur	-10 ... 60 °C
Umgebungstemperatur	-10 ... 60 °C
Produktgewicht	450 g
Befestigungsart	Fronttafeleinbau Leitungseinbau mit Zubehör
Pneumatischer Anschluss 1	G1/8
Pneumatischer Anschluss 2	G1/8
Werkstoffhinweis	RoHS konform
Werkstoff Anschlussplatte	Zink-Druckguss
Werkstoff Dichtungen	NBR
Werkstoff Gehäuse	Zink-Druckguss