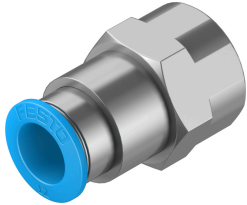


Steckverschraubung QSF-1/2-12-B

Teilenummer: 190653

FESTO



Datenblatt

Merkmal	Wert
Baugröße	Standard
Nennweite	11 mm
Dichtungsart am Einschraubzapfen	Beschichtung
Einbaulage	beliebig
Bauform	gerade Form
Gebindegröße	1
Konstruktiver Aufbau	Push-Pull-Prinzip
Betriebsdruck kompletter Temperaturbereich	-0.095 MPa...0.6 MPa -0.95 bar...6 bar -13.775 psi...87 psi
Temperaturabhängiger Betriebsdruck	-0.095 MPa...1.4 MPa -0.95 bar...14 bar -13.775 psi...203 psi
Maritime Klassifizierung	siehe Zertifikat
Betriebsmedium	Druckluft nach ISO 8573-1:2010 [7:-:-] Wasser gemäß Herstellererklärung unter www.festo.com
Hinweis zum Betriebs-/Steuermedium	Geölter Betrieb möglich
Korrosionsbeständigkeitsklasse KBK	1 - niedrige Korrosionsbeanspruchung
LABS-Konformität	VDMA24364-B1/B2-L
Umgebungstemperatur	-10 °C...80 °C
Nenn-Anziehdrehmoment	26 Nm
Toleranz zum Nenn-Anziehdrehmoment	± 20 %
Produktgewicht	56 g
Befestigungsart	Außensechskant SW24
Pneumatischer Anschluss 1	Innengewinde G1/2
Pneumatischer Anschluss 2	für Schlauch Außen-Ø 12 mm
Farbe Lösering	blau
Werkstoff-Hinweis	RoHS konform
Werkstoff Gehäuse	Messing, vernickelt
Werkstoff Lösering	POM
Werkstoff Schlauchdichtung	NBR
Werkstoff Schlauchklemmsegment	hochlegierter Stahl rostfrei