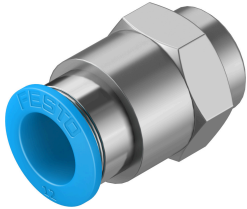


# Steckverschraubung QSF-1/4-12-B

Teilenummer: 190651

FESTO



## Datenblatt

| Merkmal                                    | Wert  |
|--|---|
| Baugröße                                   | Standard  |
| Nennweite                                  | 11 mm   |
| Dichtungsart am Einschraubzapfen           | Beschichtung  |
| Einbaulage                                 | beliebig  |
| Bauform                                    | gerade Form   |
| Gebindegröße                               | 10  |
| Konstruktiver Aufbau                       | Push-Pull-Prinzip   |
| Betriebsdruck kompletter Temperaturbereich | -0.095 MPa...0.6 MPa<br>-0.95 bar...6 bar<br>-13.775 psi...87 psi   |
| Temperaturabhängiger Betriebsdruck         | -0.095 MPa...1.4 MPa<br>-0.95 bar...14 bar<br>-13.775 psi...203 psi   |
| Maritime Klassifizierung                   | siehe Zertifikat  |
| Betriebsmedium                             | Druckluft nach ISO 8573-1:2010 [7:-:-]<br>Wasser gemäß Herstellererklärung unter <a href="http://www.festo.com">www.festo.com</a> |
| Hinweis zum Betriebs-/Steuermedium         | Geölter Betrieb möglich   |
| Korrosionsbeständigkeitsklasse KBK         | 1 - niedrige Korrosionsbeanspruchung  |
| LABS-Konformität                           | VDMA24364-B1/B2-L   |
| Umgebungstemperatur                        | -10 °C...80 °C  |
| Nenn-Anziehdrehmoment                      | 9 Nm  |
| Toleranz zum Nenn-Anziehdrehmoment         | ± 20 %  |
| Produktgewicht                             | 44 g  |
| Befestigungsart                            | Außensechskant SW21   |
| Pneumatischer Anschluss 1                  | Innengewinde G1/4   |
| Pneumatischer Anschluss 2                  | für Schlauch Außen-Ø 12 mm  |
| Farbe Lösering                             | blau  |
| Werkstoff-Hinweis                          | RoHS konform  |
| Werkstoff Gehäuse                          | Messing, vernickelt   |
| Werkstoff Lösering                         | POM   |
| Werkstoff Schlauchdichtung                 | NBR   |
| Werkstoff Schlauchklemmsegment             | hochlegierter Stahl rostfrei  |