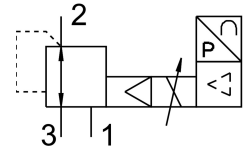


Proportional-Druckregelventil MPPES-3-1/2-2-010

Teilenummer: 187328

FESTO



Datenblatt

Merkmal	Wert
Nennweite Belüftung	11 mm
Nennweite Entlüftung	12 mm
Betätigungsart	elektrisch
Dichtprinzip	weich
Einbaulage	beliebig
Konstruktiver Aufbau	vorgesteuertes Kolbenregelventil
Kurzschlussfestigkeit	für alle elektrischen Anschlüsse
Sicherheitshinweis	Sicherheitsstellung MPPES: Bei Versorgungskabelbruch geht der Ausgangsdruck auf 0 bar.
Verpolungsschutz	für alle elektrischen Anschlüsse
Ventilfunktion	3-Wege-Proportional-Druckregelventil geschlossen
Betriebsdruck	0.4 MPa 4 bar
Druckregelbereich	0 MPa...0.2 MPa 0 bar...2 bar
Eingangsdruck 1	3 bar...4 bar 0.3 MPa...0.4 MPa
Max. Druckhysterese	0.005 MPa 0.05 bar
Schaltzeit aus	1000 ms
Schaltzeit ein	220 ms
Betriebsspannungsbereich DC	18 V...30 V
Nennbetriebsspannung DC	24 V
Restwelligkeit	10 %
Soll-/Ist-Werte	Spannungstyp 0 - 10 V
Betriebsmedium	Druckluft nach ISO 8573-1:2010 [7:4:4] Inerte Gase
Hinweis zum Betriebs-/Steuermedium	Geölter Betrieb möglich (im weiteren Betrieb erforderlich)
Zulassung	RCM Mark
KC-Zeichen	KC-EMV
CE-Zeichen (siehe Konformitätserklärung)	nach EU-EMV-Richtlinie nach EU-RoHS-Richtlinie
UKCA-Zeichen (siehe Konformitätserklärung)	nach UK Vorschriften für EMV nach UK RoHS Vorschriften

Merkmal	Wert
Korrosionsbeständigkeitsklasse KBK	2 - mäßige Korrosionsbeanspruchung
LABS-Konformität	VDMA24364-B2-L
Mediumstemperatur	0 °C...60 °C
Schutzart	IP65
Umgebungstemperatur	0 °C...50 °C
Produktgewicht	2670 g
Elektrischer Anschluss	8-polig M16x0,75 Stecker nach DIN 45326 runde Bauform
Befestigungsart	mit Durchgangsbohrung
Pneumatischer Anschluss 1	G1/2
Pneumatischer Anschluss 2	G1/2
Pneumatischer Anschluss 3	G1/2
Werkstoff-Hinweis	RoHS konform
Werkstoff Gehäuse	Aluminium-Knetlegierung
Werkstoff Membran	NBR