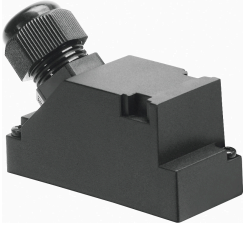


Anschlussleitung KMP3-25P-16-

Teilenummer: 18699

FESTO



Datenblatt

Merkmale	Wert
Basierend auf Norm	DIN 41652
Leistungsbezeichnung	mit Zubehör
Anschlusshäufigkeit	50
Elektrischer Anschluss 1, Funktion	Feldgeräteseite
Elektrischer Anschluss 1, Bauform	eckig
Elektrischer Anschluss 1, Anschlussart	Dose
Elektrischer Anschluss 1, Kabelabgang	gewinkelt
Elektrischer Anschluss 1, Anschlusstechnik	Sub-D
Elektrischer Anschluss 1, Anzahl Pole/Adern	25
Elektrischer Anschluss 1, belegte Pole/Adern	18
Elektrischer Anschluss 1, Befestigungsart	2x Schraube M3
Elektrischer Anschluss 2, Funktion	Steuerungsseite
Elektrischer Anschluss 2, Anschlussart	Kabel
Elektrischer Anschluss 2, Anschlusstechnik	offenes Ende
Elektrischer Anschluss 2, Anzahl Pole/Adern	18
Elektrischer Anschluss 2, belegte Pole/Adern	18
Betriebsspannungsbereich DC	0 V...30 V
Nennbetriebsspannung DC	24 V
Strombelastbarkeit bei 40 °C	3 A
Stoßspannungsfestigkeit	1 kV
Kabellänge	1 m...99 m
Leitungseigenschaft	Standard
Prüfbedingungen Leitung	Prüfbedingungen nach Anfrage
Biegeradius, feste Kabelverlegung	45 mm
Biegeradius, bewegliche Kabelverlegung	90 mm
Kabeldurchmesser	8,5 mm
Toleranz Kabeldurchmesser	± 0,5 mm
Kabelaufbau	18 x 0,34 mm ²
Leiter-Nennquerschnitt	0,34 mm ²
Aderenden	stumpf abgeschnitten
Schutzart	IP65

Merkmal	Wert
Hinweis zur Schutzart	in montiertem Zustand
Umgebungstemperatur	-25 °C...70 °C
Umgebungstemperatur bei beweglicher Kabelverlegung	-5 °C...70 °C
Lagertemperatur	-25 °C...75 °C
CE-Zeichen (siehe Konformitätserklärung)	nach EU-RoHS-Richtlinie
UKCA-Zeichen (siehe Konformitätserklärung)	nach UK RoHS Vorschriften
LABS-Konformität	VDMA24364-B2-L
Werkstoff-Hinweis	RoHS konform
Verschmutzungsgrad	3
Werkstoff Kabelmantel	PVC
Farbe Kabelmantel	grau
Werkstoff Gehäuse	PA
Werkstoff Dichtungen	NBR
Werkstoff Steckkontakte	Kupfer-Legierung vergoldet