

Wartungseinheit FRC-3/4-D-MAXI-KC-A

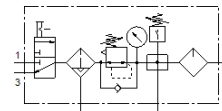
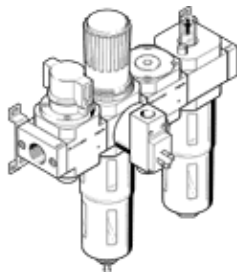
Teilenummer: 185826

Classic - nicht für Neukonstruktionen verwenden

FESTO

bestehend aus Hand-Einschaltventil, Filter-Regelventil, Abzweig-Modul, mit Druckschalter ohne Steckdose und Öler, mit Befestigungswinkeln. Mit automatischem Kondensatablass und Metallschutzkorb.

Moderne Alternativen finden Sie durch Eingabe der ersten vier Stellen des Typencodes in das Suchfeld.



Datenblatt

| Merkmal | Wert |
|------------------------------------|--|
| Baugröße | Maxi |
| Baureihe | D |
| Betätigungssicherung | Drehknopf mit Arretierung |
| Einbaulage | senkrecht +/- 5° |
| Filterfeinheit | 40 µm |
| Kondensatablass | vollautomatisch |
| Konstruktiver Aufbau | Abzweigmodul Druckschalter Einschaltventil Filterregler mit Manometer Proportional-Standardnebelöler |
| Max. Kondensatmenge | 80 cm ³ |
| Schalenschutz | Metallschutzkorb |
| Druckanzeige | mit Manometer |
| Betriebsdruck | 1,5 ... 12 bar |
| Druckregelbereich | 0,5 ... 12 bar |
| Max. Druckhysterese | 0,15 bar |
| Normalnenndurchfluss | 7.800 l/min |
| Betriebsmedium | Druckluft nach ISO8573-1:2010 [-::-] Inerte Gase |
| Korrosionsbeständigkeitsklasse KBK | 2 - mäßige Korrosionsbeanspruchung |
| LABS-Konformität | VDMA24364-Zone III |
| Luftreinheitsklasse am Ausgang | Druckluft nach ISO 8573-1:2010 [7:4:-] Inerte Gase |
| Mediumstemperatur | -10 ... 60 °C |
| Umgebungstemperatur | -10 ... 60 °C |
| Produktgewicht | 4.600 g |
| Befestigungsart | Leitungseinbau mit Zubehör wahlweise: |
| Pneumatischer Anschluss 1 | G3/4 |
| Pneumatischer Anschluss 2 | G3/4 |
| Werkstoff Gehäuse | Zink-Druckguss |
| Werkstoff Schale | PC |