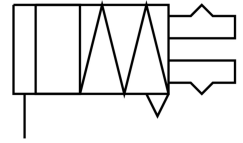


Winkelgreifer HGWM-08-EZ-G6

Teilenummer: 185696

FESTO



Datenblatt

Merkmal	Wert
Baugröße	8
Max. Greifbacken-Winkelspiel ax, ay	0.5 deg
Max. Greifbackenspiel Sz	0.03 mm
Max. Öffnungswinkel	14 deg
Wiederholgenauigkeit Greifer	0.02 mm
Anzahl Greifbacken	2
Antriebsart	pneumatisch
Funktionsweise	einfachwirkend geschlossen
Greiferfunktion	Winkel
Greifkraftsicherung	ohne
Konstruktiver Aufbau	Schiefe Ebene
Positionserkennung	ohne
Betriebsdruck	2 bar...8 bar
Max. Arbeitsfrequenz Greifer	4 Hz
Min. Öffnungszeit bei 0,6 MPa (6 bar, 87 psi)	1 ms
Min. Schließzeit bei 0,6 MPa (6 bar, 87 psi)	2.5 ms
Betriebsmedium	Druckluft nach ISO 8573-1:2010 [7:-:-]
Korrosionsbeständigkeitsklasse KBK	2 - mäßige Korrosionsbeanspruchung
LABS-Konformität	VDMA24364-B2-L
Umgebungstemperatur	5 °C...60 °C
Federkraft Hubausgleich	4 N...6 N
Federrückstellmoment	0,6 Ncm
Gesamtgreifmoment bei 0,6 MPa (6 bar, 87 psi) öffnen	24 Ncm
Max. Kraft am Greifbacken Fz statisch	7 N
Max. Moment am Greifbacken Mx statisch	20 Ncm
Max. Moment am Greifbacken My statisch	20 Ncm
Max. Moment am Greifbacken Mz statisch	20 Ncm
Produktgewicht	23 g
Befestigungsart	mit Innengewinde
Pneumatischer Anschluss	M3
Werkstoff-Hinweis	RoHS konform

Merkmal	Wert
Werkstoff Abdeckkappe	POM
Werkstoff Gehäuse	hochlegierter Stahl rostfrei
Werkstoff Greifbacken	hochlegierter Stahl