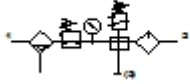


FRC-M2-G1/4-KB01

Wartungsgeräte-Kombination

Merkmal	Wert
Baugröße	2
Baureihe	M
Betätigungssicherung	Drehknopf mit Arretierung
Einbaulage	senkrecht +/- 5°
Filterfeinheit	40 µm
Kondensat-Ablass	vollautomatisch
Konstruktiver Aufbau	Abzweigmodul Druckschalter Filterregler mit Manometer Proportional-Standardnebelöler
Max. Kondensatmenge	52,75 cm ³
Schalenschutz	Kunststoffschutzkorb
Druckanzeige	mit Manometer
Druckregelbereich	0 - 10 bar
Eingangsdruck 1	0 - 12 bar
Max. Druckhysterese	0,5 bar
Normalnenndurchfluss	1.400 l/min
Betriebsmedium	Druckluft
Mediumstemperatur	-10 - 60 °C
Umgebungstemperatur	-10 - 60 °C
Produktgewicht	2.400 g
Befestigungsart	mit Zubehör
Pneumatischer Anschluss 1	G1/4
Pneumatischer Anschluss 2	G1/4



FRC-M2-G1/4-KB01

Wartungsgeräte-Kombination

Merkmal	Wert
Pneumatischer Anschluss 3	G3/8
Werkstoff-Hinweis	LABS-haltige Stoffe enthalten
Werkstoff-Information Gehäuse	Zink-Druckguss Aluminium-Knetlegierung
Werkstoff-Information Schale	PC