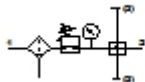




## LFR-M3-G1/2-KA00

### Wartungsgeräte-Kombination

| Merkmal                   | Wert                                       |
|---------------------------|--|
| Baugröße                  | 3  |
| Baureihe                  | M  |
| Betätigungssicherung      | Drehknopf mit Arretierung                  |
| Einbaulage                | senkrecht +/- 5°                           |
| Filterfeinheit            | 40 µm                                      |
| Kondensat-Ablass          | manuell drehend                            |
| Konstruktiver Aufbau      | Abzweigmodul<br>Filterregler mit Manometer |
| Max. Kondensatmenge       | 65,5 cm <sup>3</sup>                       |
| Schalenschutz             | Kunststoffschutzkorb                       |
| Druckanzeige              | mit Manometer                              |
| Druckregelbereich         | 0 - 10 bar                                 |
| Eingangsdruck 1           | 0 - 12 bar                                 |
| Max. Druckhysterese       | 0,5 bar                                    |
| Normalnenndurchfluss      | 4.000 l/min                                |
| Betriebsmedium            | Druckluft                                  |
| Mediumstemperatur         | -10 - 60 °C                                |
| Umgebungstemperatur       | -10 - 60 °C                                |
| Produktgewicht            | 1.900 g                                    |
| Befestigungsart           | mit Zubehör                                |
| Pneumatischer Anschluss 1 | G1/2                                       |
| Pneumatischer Anschluss 2 | G1/2                                       |
| Pneumatischer Anschluss 3 | G1/2                                       |



## LFR-M3-G1/2-KA00

### Wartungsgeräte-Kombination

| Merkmal                       | Wert                                      |
|-------------------------------|---|
| Pneumatischer Anschluss 4     | G1/4                                      |
| Werkstoff-Hinweis             | LABS-haltige Stoffe enthalten             |
| Werkstoff-Information Gehäuse | Zink-Druckguss<br>Aluminium-Knetlegierung |
| Werkstoff-Information Schale  | PC  |