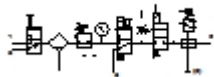




LFR-M2-G3/8-KG00

Wartungsgeräte-Kombination

Merkmale	Wert
Baugröße	2
Baureihe	M
Betätigungssicherung	Drehknopf mit Arretierung
Einbaulage	senkrecht +/- 5°
Filterfeinheit	40 µm
Kondensat-Ablass	manuell drehend
Konstruktiver Aufbau	Abzweigmodul Druckschalter Einschaltventil Filterregler mit Manometer Sicherheitseinschaltventil
Max. Kondensatmenge	52,75 cm ³
Schalenschutz	Kunststoffschutzkorb
Druckanzeige	mit Manometer
Druckregelbereich	2 - 10 bar
Eingangsdruck 1	3 - 12 bar
Max. Druckhysterese	0,5 bar
Normalnennndurchfluss	1.800 l/min
Betriebsmedium	Druckluft
Mediumstemperatur	-10 - 50 °C
Umgebungstemperatur	-10 - 50 °C
Produktgewicht	3.300 g
Befestigungsart	mit Zubehör
Pneumatischer Anschluss 1	G3/8
Pneumatischer Anschluss 2	G3/8

**LFR-M2-G3/8-KG00****Wartungsgeräte-Kombination**

Merkmal	Wert
Pneumatischer Anschluss 3	G3/8
Werkstoff-Hinweis	LABS-haltige Stoffe enthalten
Werkstoff-Information Gehäuse	Zink-Druckguss Aluminium-Knetlegierung
Werkstoff-Information Schale	PC