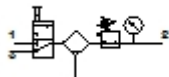


LFR-M2-G3/8-KC00

Wartungsgeräte-Kombination

Merkmal	Wert
Baugröße	2
Baureihe	M
Betätigungssicherung	Drehknopf mit Arretierung
Einbaulage	senkrecht +/- 5°
Filterfeinheit	40 µm
Kondensat-Ablass	manuell drehend
Konstruktiver Aufbau	Einschaltventil Filterregler mit Manometer
Max. Kondensatmenge	52,75 cm ³
Schalenschutz	Kunststoffschutzkorb
Druckanzeige	mit Manometer
Druckregelbereich	0 - 10 bar
Eingangsdruck 1	0 - 12 bar
Max. Druckhysterese	0,5 bar
Normalnennndurchfluss	4.000 l/min
Betriebsmedium	Druckluft
Mediumstemperatur	-10 - 60 °C
Umgebungstemperatur	-10 - 60 °C
Produktgewicht	1.500 g
Befestigungsart	mit Zubehör
Pneumatischer Anschluss 1	G3/8
Pneumatischer Anschluss 2	G3/8
Werkstoff-Hinweis	LABS-haltige Stoffe enthalten



LFR-M2-G3/8-KC00

Wartungsgeräte-Kombination

Merkmal	Wert
Werkstoff-Information Gehäuse	Zink-Druckguss Aluminium-Knetlegierung
Werkstoff-Information Schale	PC