

# Drossel-Rückschlagventil CPV10-BS-2XGRZZ-M7

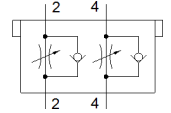
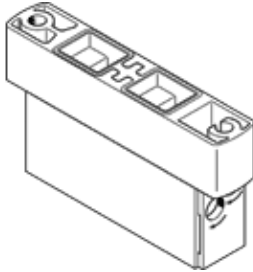
Teilenummer: 184140

Classic - nicht für Neukonstruktionen verwenden

für CP-Ventile und CP-Ventilinseln.

Moderne Alternativen finden Sie durch Eingabe der ersten vier Stellen des Typencodes in das Suchfeld.

FESTO



## Datenblatt

| Merkmal          | Wert              |
|------------------|-------------------|
| LABS-Konformität | VDMA24364-B1/B2-L |
| Produktgewicht   | 30 g              |
| Werkstoffhinweis | RoHS konform      |