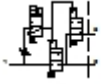


## HEM-M3-G3/8-16110

### Druckaufbauventil

Merkmal	Wert
Abluft-Funktion	drosselbar
Betätigungsart	elektrisch
Dichtprinzip	weich
Einbaulage	senkrecht +/- 5°
Handhilfsbetätigung	rückstellend
Konstruktiver Aufbau	Teller-Sitz
Rückstellart	mechanische Feder
Steuerart	vorgesteuert
Strömungsrichtung	nicht reversibel
Ventil-Funktion	3/2 monostabil geschlossen
Betriebsdruck	2 - 16 bar
b-Wert	0,6
C-Wert	12 l/sbar
Normalnennndurchfluss	3.600 l/min
Spulenkennwerte	110V AC: 50Hz, AL7,5W,HL5W 120V AC: 60Hz, AL5W,HL3,7W
Korrosionsbeständigkeitsklasse KBK	2
Mediumtemperatur	-10 - 60 °C
Schutzart	IP65
Umgebungstemperatur	-10 - 50 °C
Produktgewicht	1.471 g
Elektrischer Anschluss	Stecker nach DIN 43650 viereckige Bauform

**HEM-M3-G3/8-16110****Druckaufbauventil**

Merkmal	Wert
	Form A
Befestigungsart	Leitungseinbau
Pneumatischer Anschluss 1	G3/8
Pneumatischer Anschluss 2	G3/8
Pneumatischer Anschluss 3	G3/8
Werkstoff-Hinweis	LABS-haltige Stoffe enthalten
Werkstoff-Information Dichtungen	NBR
Werkstoff-Information Gehäuse	Aluminium