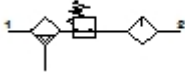


## FRC-M3-G1/2-E04UK

### Wartungseinheit

Merkmal	Wert
Baugröße	3
Baureihe	M
Betätigungssicherung	Drehknopf mit Arretierung
Einbaulage	senkrecht +/- 5°
Filterfeinheit	40 µm
Kondensat-Ablass	vollautomatisch
Konstruktiver Aufbau	Filterregler ohne Manometer Proportional-Standardnebelöler
Max. Kondensatmenge	72,5 cm <sup>3</sup>
Schalenschutz	Kunststoffschutzkorb
Druckanzeige	G1/4" vorbereitet
Druckregelbereich	0 - 4 bar
Eingangsdruck 1	<= 17 bar
Max. Druckhysterese	0,4 bar
Normalnenndurchfluss	3.700 l/min
Betriebsmedium	Druckluft
Mediumtemperatur	-10 - 80 °C
Umgebungstemperatur	-10 - 80 °C
Produktgewicht	3.325 g
Befestigungsart	Leitungseinbau mit Zubehör
Pneumatischer Anschluss 1	G1/2
Pneumatischer Anschluss 2	G1/2
Werkstoff-Hinweis	LABS-haltige Stoffe enthalten



## FRC-M3-G1/2-E04UK

### Wartungseinheit

Merkmal	Wert
Werkstoff-Information Gehäuse	Zink-Druckguss
Werkstoff-Information Schale	Zink-Druckguss