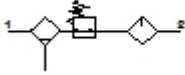


FRC-M2-G1/4-E10R

Wartungseinheit

Merkmal	Wert
Baugröße	2
Baureihe	M
Betätigungssicherung	Drehknopf mit Arretierung
Einbaulage	senkrecht +/- 5°
Filterfeinheit	40 µm
Kondensat-Ablass	manuell drehend
Konstruktiver Aufbau	Filterregler ohne Manometer Proportional-Standardnebelöler
Max. Kondensatmenge	52,75 cm ³
Schalenschutz	Kunststoffschutzkorb
Druckanzeige	G1/4" vorbereitet
Druckregelbereich	0 - 10 bar
Eingangsdruck 1	<= 12 bar
Max. Druckhysterese	0,3 bar
Normalnenndurchfluss	1.000 l/min
Betriebsmedium	Druckluft
Mediumtemperatur	-10 - 52 °C
Umgebungstemperatur	-10 - 52 °C
Produktgewicht	1.593 g
Befestigungsart	Leitungseinbau mit Zubehör
Pneumatischer Anschluss 1	G1/4
Pneumatischer Anschluss 2	G1/4
Werkstoff-Hinweis	LABS-haltige Stoffe enthalten



FRC-M2-G1/4-E10R

Wartungseinheit

Merkmal	Wert
Werkstoff-Information Gehäuse	Zink-Druckguss
Werkstoff-Information Schale	PA