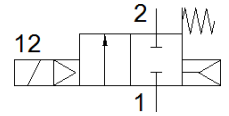
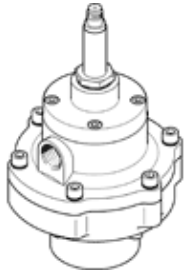


Pulsventil VZWE-F-M22C-M-G112-400-H

Teilenummer: 1804475
Auslaufprodukt

FESTO

Auslauftyp. Lieferbar bis 2023. Alternativprodukt siehe Support Portal.



Datenblatt

Merkmal	Wert
Konstruktiver Aufbau	Gerade Ausführung mit Flansch Membranventil
Betätigungsart	elektrisch
Dichtprinzip	weich
Einbaulage	beliebig
Befestigungsart	festgeschraubt mit Gewinde
Anschluss Armatur 1	G1 1/2
Anschluss Armatur 2	Flanschdurchmesser 74 mm
Nennweite	40 mm
Ventilfunktion	2/2 geschlossen monostabil
Handhilfsbetätigung	keine
Strömungsrichtung	nicht reversibel
Medium	Druckluft nach ISO 8573-1:2010 [7:4:4]
Druckdifferenz	0,35 bar
Rückstellart	mechanische Feder
Steuerart	vorgesteuert
Mediumsdruck	0,35 ... 8 bar
Hinweis zum Betriebs- und Steuermedium	Geölter Betrieb nicht möglich
Umgebungstemperatur	-20 ... 60 °C
Durchfluss Kv	48 m ³ /h
Schaltzeit ein	≤ 30 ms
Schaltzeit aus	≤ 100 ms
Werkstoffhinweis	RoHS konform
LABS-Konformität	VDMA24364-Zone III
Werkstoff Gehäuse	Aluminium-Druckguss
Werkstoffnummer Gehäuse	EN AC-47100D
Werkstoff Dichtungen	NBR
Werkstoff Schrauben	hochlegierter Stahl rostfrei
Werkstoffnummer Schraube	1.4301
Werkstoff Ankerrohr	hochlegierter Stahl
Werkstoff Membran	NBR-PA
Produktgewicht	950 g
Schutzart	IP65
Korrosionsbeständigkeitsklasse KBK	3 - starke Korrosionsbeanspruchung
Max. Anziehdrehmoment Anschlussgewinde	240 Nm