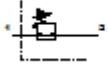


## LR-M2-G3/8-10I Druckregelventil

Merkmal	Wert
Baugröße	2
Baureihe	M
Betätigungssicherung	Drehknopf mit Arretierung
Einbaulage	beliebig
Konstruktiver Aufbau	direktgesteuertes Membranregelventil
Reglerfunktion	mit Vordruckkompensation mit Sekundärentlüftung mit Rückstromverhalten Ausgangsdruck konstant
Druckanzeige	G1/4" vorbereitet
Druckregelbereich	0 - 10 bar
Eingangsdruck 1	0 - 21 bar
Normalnenndurchfluss	5.050 l/min
Betriebsmedium	gefilterte Druckluft, Filterfeinheit 40 µm
Mediumtemperatur	-10 - 80 °C
Umgebungstemperatur	-10 - 80 °C
Produktgewicht	640 g
Befestigungsart	Fronttafeleinbau Leitungseinbau mit Zubehör
Pneumatischer Anschluss 1	G3/8
Pneumatischer Anschluss 2	G3/8
Werkstoff-Hinweis	LABS-haltige Stoffe enthalten
Werkstoff-Information Bedienteil	POM
Werkstoff-Information Dichtungen	NBR
Werkstoff-Information Gehäuse	Zink-Druckguss

**LR-M2-G3/8-10I****Druckregelventil**

Merkmal	Wert
Werkstoff-Information Membran	NBR Messing