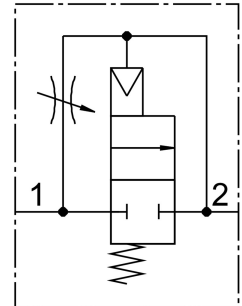


# Einschaltventil HEL-3/4-D-MAXI-NPT

Teilenummer: 173922

FESTO



## Datenblatt

Merkmal	Wert
Rastermaß	65 mm
Abluftfunktion	drosselbar
Betätigungsart	pneumatisch
Dichtprinzip	weich
Einbaulage	beliebig
Handhilfsbetätigung	keine
Konstruktiver Aufbau	Kolben-Schieber
Rückstellart	mechanische Feder
Steuerart	direkt
Strömungsrichtung	nicht reversibel
Ventilfunktion	2/2 geschlossen monostabil
Betriebsdruck	3 bar...16 bar
b-Wert	0.38
C-Wert	33.9 l/sbar
Normalnenndurchfluss	6000 l/min
Betriebsmedium	Druckluft nach ISO 8573-1:2010 [7:4:4] Inerte Gase
Hinweis zum Betriebs-/Steuermedium	Geölter Betrieb möglich (im weiteren Betrieb erforderlich)
Korrosionsbeständigkeitsklasse KBK	2 - mäßige Korrosionsbeanspruchung
LABS-Konformität	VDMA24364-B1/B2-L
Luftreinheitsklasse am Ausgang	Druckluft nach ISO 8573-1:2010 [7:4:4] Inerte Gase
Mediumstemperatur	-10 °C...60 °C
Umgebungstemperatur	-10 °C...60 °C
Produktgewicht	394 g
Befestigungsart	Leitungseinbau mit Zubehör
Pneumatischer Anschluss 1	3/4 NPT

<b>Merkmal</b>	<b>Wert</b>
Pneumatischer Anschluss 2	3/4 NPT
Werkstoff-Hinweis	RoHS konform
Werkstoff Dichtungen	NBR
Werkstoff Gehäuse	Aluminium-Druckguss