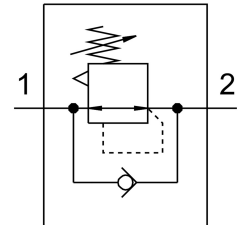


# Druckregelventil LR-1-D-O-MAXI-NPT

Teilenummer: 173673

FESTO



## Datenblatt

Merkmal	Wert
Baugröße	Maxi
Baureihe	D
Einbaulage	beliebig
Reglerfunktion	Ausgangsdruck konstant
Betriebsdruck	16 bar
Max. Druckhysterese	0.4 bar
Normalnennendurchfluss	11500 l/min
Betriebsmedium	Druckluft nach ISO 8573-1:2010 [7:4:4] Inerte Gase
Hinweis zum Betriebs-/Steuermedium	Geölter Betrieb möglich (im weiteren Betrieb erforderlich)
LABS-Konformität	VDMA24364-B1/B2-L
Luftreinheitsklasse am Ausgang	Druckluft nach ISO 8573-1:2010 [7:4:4] Inerte Gase
Mediumtemperatur	-10 °C...60 °C
Umgebungstemperatur	-10 °C...60 °C
Produktgewicht	700 g
Befestigungsart	wahlweise: Fronttafeleinbau Leitungseinbau
Pneumatischer Anschluss 1	1 NPT
Pneumatischer Anschluss 2	1 NPT
Werkstoff-Hinweis	RoHS konform
Werkstoff Dichtungen	NBR
Werkstoff Gehäuse	Zink-Druckguss