

# Druckregelventil LR-1/4-D-7-MINI-NPT

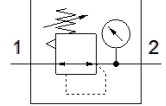
Teilenummer: 173650

Classic - nicht für Neukonstruktionen verwenden

mit Manometer, Arbeitsdruck bis 7 bar.

Moderne Alternativen finden Sie durch Eingabe der ersten vier Stellen des Typencodes in das Suchfeld.

FESTO



## Datenblatt

| Merkmal                                | Wert   |
|--|--|
| Baugröße                               | Mini   |
| Baureihe                               | D  |
| Betriebsmedium                         | Druckluft nach ISO 8573-1:2010 [7:4:4]<br>Inerte Gase      |
| Hinweis zum Betriebs- und Steuermedium | Geölter Betrieb möglich (im weiteren Betrieb erforderlich) |
| LABS-Konformität                       | VDMA24364-B1/B2-L  |
| Luftreinheitsklasse am Ausgang         | Druckluft nach ISO 8573-1:2010 [7:4:4]<br>Inerte Gase      |
| Pneumatischer Anschluss 1              | 1/4 NPT  |
| Pneumatischer Anschluss 2              | 1/4 NPT  |
| Werkstoffhinweis                       | RoHS konform   |