

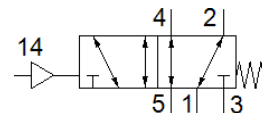
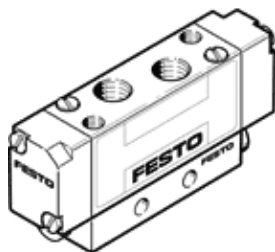
# Pneumatikventil

## VL-5/2-1/8-B

Teilenummer: 173168  
Auslaufprodukt

FESTO

5/2 - Wegefunktion, pneumatisch betätigt, mit Federrückstellung.  
Dieser Typ ist für Vakuumbetrieb geeignet.  
Auslauftyp. Lieferbar bis 2023. Alternativprodukt siehe Support Portal.



## Datenblatt

| Merkmal                                | Wert  |
|--|---|
| Ventilfunktion                         | 5/2 monostabil  |
| Betätigungsart                         | pneumatisch   |
| Baubreite                              | 17,8 mm   |
| Normalnenndurchfluss                   | 600 l/min   |
| Betriebsdruck                          | -0,9 ... 10 bar   |
| Konstruktiver Aufbau                   | Kolben-Schieber   |
| Rückstellart                           | mechanische Feder   |
| Zulassung                              | UL - Recognized (OL)  |
| Nennweite                              | 5 mm  |
| Rastermaß                              | 18 mm   |
| Abluftfunktion                         | drosselbar  |
| Dichtprinzip                           | weich   |
| Einbaulage                             | beliebig  |
| Handhilfsbetätigung                    | keine   |
| Steuerart                              | direkt  |
| Steuerluftversorgung                   | extern  |
| Strömungsrichtung                      | reversibel  |
| Überdeckung                            | positive Überdeckung  |
| Steuerdruck                            | 2,5 ... 8 bar   |
| b-Wert                                 | 0,36  |
| C-Wert                                 | 2,55 l/sbar   |
| Schaltzeit aus                         | 24 ms   |
| Schaltzeit ein                         | 6 ms  |
| Betriebsmedium                         | Druckluft nach ISO 8573-1:2010 [7:4:4]                                      |
| Hinweis zum Betriebs- und Steuermedium | Geölter Betrieb möglich (im weiteren Betrieb erforderlich)                  |
| Schwingfestigkeit                      | Transporteinsatzprüfung mit Schärfegrad 1 nach FN 942017-4 und EN 60068-2-6 |
| Schockfestigkeit                       | Schockprüfung mit Schärfegrad 2 nach FN 942017-5 und EN 60068-2-27          |
| Korrosionsbeständigkeitsklasse KBK     | 2 - mäßige Korrosionsbeanspruchung  |
| Lagertemperatur                        | -20 ... 40 °C   |
| Mediumstemperatur                      | -5 ... 50 °C  |
| Schalldruckpegel                       | 75 dB(A)  |
| Steuermedium                           | Druckluft nach ISO 8573-1:2010 [7:4:4]                                      |
| Umgebungstemperatur                    | -5 ... 50 °C  |
| Produktgewicht                         | 75 g  |
| Befestigungsart                        | mit Durchgangsbohrung   |
| Anschluss Steuerluft 14                | M5  |
| Pneumatischer Anschluss 1              | G1/8  |
| Pneumatischer Anschluss 2              | G1/8  |
| Pneumatischer Anschluss 3              | G1/8  |
| Pneumatischer Anschluss 4              | G1/8  |
| Pneumatischer Anschluss 5              | G1/8  |
| Werkstoffhinweis                       | RoHS konform  |
| Werkstoff Dichtungen                   | HNBR<br>NBR   |
| Werkstoff Gehäuse                      | Aluminium-Druckguss   |