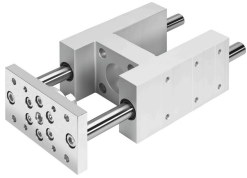


Führungseinheit EAGF-V2-KF-100-400

Teilenummer: 1725853

FESTO



Datenblatt

Merkmale	Wert
Baugröße	100
Hub	400 mm
Reversierspiel	0 µm
Einbaulage	beliebig
Führung	Kugelumlauführung
Konstruktiver Aufbau	Führung
Korrosionsbeständigkeitsklasse KBK	0 - keine Korrosionsbeanspruchung
LABS-Konformität	VDMA24364-B2-L
Umgebungstemperatur	-20 °C...80 °C
Max. Kraft Fy	2300 N
Max. Kraft Fy statisch	3120 N
Max. Kraft Fz	2300 N
Max. Kraft Fz statisch	3120 N
Max. Moment Mx	198 Nm
Max. Moment Mx statisch	268 Nm
Max. Moment My	197 Nm
Max. Moment My statisch	267 Nm
Max. Moment Mz	197 Nm
Max. Moment Mz statisch	267 Nm
Verschiebekraft	40 N
Bewegte Masse	9204 g
Produktgewicht	16303 g
Schwerpunkt der bewegten Masse bei 0 mm Hub	47 mm
Zuschlag Schwerpunkt der bewegten Masse pro 10 mm Hub	3.6 mm
Befestigungsart	mit Innengewinde
Werkstoff-Hinweis	RoHS konform
Werkstoff Führungselement	Vergütungsstahl
Werkstoff Gehäuse	Aluminium-Knetlegierung eloxiert
Werkstoff Jochplatte	Stahl