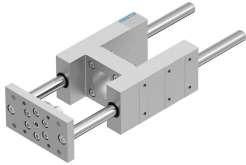


# Führungseinheit EAGF-V2-KF-63-200

Teilenummer: 1725843

FESTO



## Datenblatt

Merkmale	Wert
Baugröße	63
Hub	200 mm
Reversierspiel	0 µm
Einbaulage	beliebig
Führung	Kugelumlauführung
Konstruktiver Aufbau	Führung
Korrosionsbeständigkeitsklasse KBK	0 - keine Korrosionsbeanspruchung
LABS-Konformität	VDMA24364-B2-L
Umgebungstemperatur	-20 °C...80 °C
Max. Kraft F <sub>y</sub>	1260 N
Max. Kraft F <sub>y</sub> statisch	1600 N
Max. Kraft F <sub>z</sub>	1260 N
Max. Kraft F <sub>z</sub> statisch	1600 N
Max. Moment M <sub>x</sub>	75 Nm
Max. Moment M <sub>x</sub> statisch	95 Nm
Max. Moment M <sub>y</sub>	90 Nm
Max. Moment M <sub>y</sub> statisch	115 Nm
Max. Moment M <sub>z</sub>	90 Nm
Max. Moment M <sub>z</sub> statisch	115 Nm
Verschiebekraft	15 N
Bewegte Masse	3539 g
Produktgewicht	6505 g
Schwerpunkt der bewegten Masse bei 0 mm Hub	48 mm
Zuschlag Schwerpunkt der bewegten Masse pro 10 mm Hub	4.1 mm
Befestigungsart	mit Innengewinde
Werkstoff-Hinweis	RoHS konform
Werkstoff Führungselement	Vergütungsstahl
Werkstoff Gehäuse	Aluminium-Knetlegierung eloxiert
Werkstoff Jochplatte	Stahl