

Vakuumsaugdüse VADMI-70-LS-N

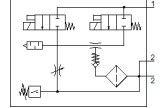
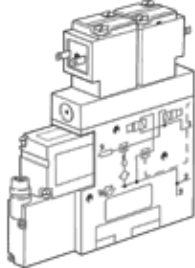
Teilenummer: 171056

Classic - nicht für Neukonstruktionen verwenden

mit Luftsparschaltung und Steckdosen mit Kabel.

Moderne Alternativen finden Sie durch Eingabe der ersten vier Stellen des Typencodes in das Suchfeld.

FESTO



Datenblatt

Merkmal	Wert
Nennweite Lavaldüse	0,7 mm
Rastermaß	15 mm
Bauart Schalldämpfer	geschlossen
Einbaulage	beliebig
Ejektorcharakteristik	hohes Vakuum
Filterfeinheit	$\leq 40 \mu\text{m}$
Handhilfsbetätigung	tastend
Integrierte Funktion	Abwurfimpulsventil elektrisch Drossel Einschaltventil elektrisch Filter Luftsparfunktion elektrisch Rückschlagventil Vakuumschalter
Messgröße	Relativdruck
Messprinzip	piezoresistiv
Schaltelementfunktion	Schließer
Schaltfunktion	Schwellwert-Komparator
Ventilfunktion	geschlossen
Verpolungsschutz	für alle elektrischen Anschlüsse
Anzeigeart	LED
Einstellbereich Hysterese	-60 ... -10 kPa
Einstellbereich Hysterese [bar]	-0,6 ... -0,1 bar
Einstellbereich Hysterese	-8,7 ... -1,45 psi
Einstellmöglichkeiten	Potentiometer
Schaltzustandsanzeige	optisch
Einstellbereich Schwellwerte	-90 ... -20 kPa -0,9 ... -0,2 bar -13,05 ... -2,9 psi
Betriebsdruck Mpa	0,15 ... 0,8 MPa
Betriebsdruck	1,5 ... 8 bar 21,75 ... 116 psi
Max. Vakuum	85 %
Nennbetriebsdruck	0,6 MPa 6 bar
Nennbetriebsdruck (psi)	87 psi
Überlastbereich	5 bar
Belüftungszeit bei Nennbetriebsdruck mit Abwurfimpuls	0,59 s
Betriebsspannungsbereich DC	21,6 ... 26,4 V
Einschaltdauer	100 %
Schaltausgang	NPN
Zulassung	RCM Mark

Merkmal	Wert
	c UL us - Recognized (OL)
CE-Zeichen (siehe Konformitätserklärung)	nach EU-EMV-Richtlinie
UKCA-Zeichen (siehe Konformitätserklärung)	nach UK Vorschriften für EMV
Betriebsmedium	Druckluft nach ISO 8573-1:2010 [7:4:4]
Hinweis zum Betriebs- und Steuermedium	Geölter Betrieb nicht möglich
Korrosionsbeständigkeitsklasse KBK	2 - mäßige Korrosionsbeanspruchung
LABS-Konformität	VDMA24364-B1/B2-L
Mediumstemperatur	0 ... 60 °C
Schutzart	IP65
Umgebungstemperatur	0 ... 50 °C
Produktgewicht	180 g
Druckmessbereich	0 ... 0,1 MPa 0 ... 1 bar 0 ... 14,5 psi
Elektrischer Anschluss	4-polig M8x1 Stecker
Befestigungsart	mit Durchgangsbohrung mit Innengewinde wahlweise:
Pneumatischer Anschluss 1	M5
Pneumatischer Anschluss 3	Schalldämpfer integriert
Vakuumanschluss	G1/8
Werkstoffhinweis	RoHS konform
Werkstoff Dichtungen	NBR
Werkstoff Fangdüse	Messing vernickelt
Werkstoff Filter	PA
Werkstoff Filtergehäuse	PC
Werkstoff Gehäuse	Aluminium-Knetlegierung
Werkstoff Schalldämpfer	PE POM
Werkstoff Kolben	POM
Werkstoff Strahldüse	Messing vernickelt