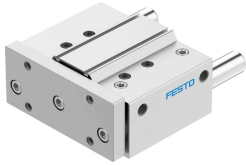


# Führungszylinder DFM-80-80-P-A-GF

Teilenummer: 170887

FESTO



## Datenblatt

| Merkmal  | Wert   |
|--|--|
| Schwerpunktsabstand der Nutzlast zur Jochplatte xs               | 125 mm   |
| Hub  | 80 mm  |
| Kolben-Ø   | 80 mm  |
| Betriebsart der Antriebseinheit                                  | Joch   |
| Dämpfung   | elastische Dämpfungsringe/-platten beidseitig              |
| Einbaulage   | beliebig   |
| Führung  | Gleitführung   |
| Konstruktiver Aufbau   | Führung  |
| Positionserkennung   | für Näherungsschalter                                      |
| Betriebsdruck  | 0.05 MPa...1 MPa<br>0.5 bar...10 bar                       |
| Max. Geschwindigkeit   | 0.4 m/s  |
| Funktionsweise   | doppeltwirkend   |
| Betriebsmedium   | Druckluft nach ISO 8573-1:2010 [7:4:4]                     |
| Hinweis zum Betriebs-/Steuermedium                               | Geölter Betrieb möglich (im weiteren Betrieb erforderlich) |
| Korrosionsbeständigkeitsklasse KBK                               | 1 - niedrige Korrosionsbeanspruchung                       |
| LABS-Konformität   | VDMA24364-B1/B2-L  |
| Umgebungstemperatur  | -20 °C...80 °C   |
| Aufprallenergie in den Endlagen                                  | 0,75 Nm  |
| Max. Kraft Fy  | 2320 N   |
| Max. Kraft Fy statisch   | 2320 N   |
| Max. Kraft Fz  | 2320 N   |
| Max. Kraft Fz statisch   | 2320 N   |
| Max. Moment Mx   | 179.8 Nm   |
| Max. Moment Mx statisch  | 179.8 Nm   |
| Max. Moment My   | 126.4 Nm   |
| Max. Moment My statisch  | 126.4 Nm   |
| Max. Moment Mz   | 126.4 Nm   |
| Max. Moment Mz statisch  | 126.4 Nm   |
| Max. zulässige Momentenbelastung Mx in Abhängigkeit vom Hub      | 40.34 Nm   |
| Max. Nutzlast in Abhängigkeit vom Hub bei definiertem Abstand xs | 352 N  |
| Theoretische Kraft bei 0,6 MPa (6 bar, 87 psi), Rücklauf         | 2827 N   |

| <b>Merkmal</b>  | <b>Wert</b>                  |
|---|------------------------------|
| Theoretische Kraft bei 0,6 MPa (6 bar, 87 psi), Vorlauf | 3016 N                       |
| Bewegte Masse   | 5461 g                       |
| Produktgewicht  | 9743 g                       |
| Alternativanschlüsse                                    | siehe Produktzeichnung       |
| Pneumatischer Anschluss                                 | G3/8                         |
| Werkstoff-Hinweis                                       | RoHS konform                 |
| Werkstoff Deckel  | Aluminium-Knetlegierung      |
| Werkstoff Dichtungen                                    | NBR                          |
| Werkstoff Gehäuse                                       | Aluminium-Knetlegierung      |
| Werkstoff Kolbenstange                                  | hochlegierter Stahl rostfrei |