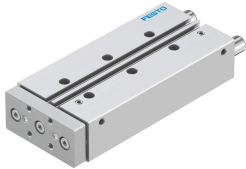


Führungszylinder DFM-16-100-P-A-GF

Teilenummer: 170839

FESTO



Datenblatt

Merkmale	Wert
Schwerpunktsabstand der Nutzlast zur Jochplatte xs	50 mm
Hub	100 mm
Kolben-Ø	16 mm
Betriebsart der Antriebseinheit	Joch
Dämpfung	elastische Dämpfungsringe/-platten beidseitig
Einbaulage	beliebig
Führung	Gleitführung
Konstruktiver Aufbau	Führung
Positionserkennung	für Näherungsschalter
Betriebsdruck	0.2 MPa...1 MPa 2 bar...10 bar
Max. Geschwindigkeit	0.8 m/s
Funktionsweise	doppeltwirkend
Betriebsmedium	Druckluft nach ISO 8573-1:2010 [7:4:4]
Hinweis zum Betriebs-/Steuermedium	Geölter Betrieb möglich (im weiteren Betrieb erforderlich)
Korrosionsbeständigkeitsklasse KBK	1 - niedrige Korrosionsbeanspruchung
LABS-Konformität	VDMA24364-B1/B2-L
Reinraumklasse	Klasse 7 nach ISO 14644-1
Umgebungstemperatur	-20 °C...80 °C
Aufprallenergie in den Endlagen	0,15 Nm
Max. Kraft Fy	608 N
Max. Kraft Fy statisch	608 N
Max. Kraft Fz	608 N
Max. Kraft Fz statisch	608 N
Max. Moment Mx	13.98 Nm
Max. Moment Mx statisch	13.98 Nm
Max. Moment My	10.34 Nm
Max. Moment My statisch	10.34 Nm
Max. Moment Mz	10.34 Nm
Max. Moment Mz statisch	10.34 Nm
Max. zulässige Momentenbelastung Mx in Abhängigkeit vom Hub	1.46 Nm
Max. Nutzlast in Abhängigkeit vom Hub bei definiertem Abstand xs	49 N

Merkmal	Wert
Theoretische Kraft bei 0,6 MPa (6 bar, 87 psi), Rücklauf	90 N
Theoretische Kraft bei 0,6 MPa (6 bar, 87 psi), Vorlauf	121 N
Bewegte Masse	471 g
Produktgewicht	1081 g
Alternativanschlüsse	siehe Produktzeichnung
Pneumatischer Anschluss	M5
Werkstoff-Hinweis	RoHS konform
Werkstoff Deckel	Aluminium-Knetlegierung
Werkstoff Dichtungen	NBR
Werkstoff Gehäuse	Aluminium-Knetlegierung
Werkstoff Kolbenstange	hochlegierter Stahl rostfrei