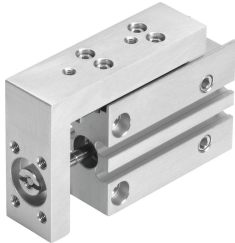


Mini-Schlitten SLS- 6-25-P-A

Teilenummer: 170489

FESTO



Datenblatt

Merkmal	Wert
Hub	25 mm
Kolben-Ø	6 mm
Betriebsart der Antriebseinheit	Joch
Dämpfung	elastische Dämpfungsringe/-platten beidseitig
Einbaulage	beliebig
Führung	Kugelkäfigführung
Konstruktiver Aufbau	Joch Kolben Kolbenstange Kugel-Käfigführung Schlitten
Positionserkennung	für Näherungsschalter
Betriebsdruck	0.15 MPa...1 MPa 1.5 bar...10 bar 21.75 psi...145 psi
Funktionsweise	doppeltwirkend
Betriebsmedium	Druckluft nach ISO 8573-1:2010 [7:4:4]
Hinweis zum Betriebs-/Steuermedium	Geöltter Betrieb möglich (im weiteren Betrieb erforderlich)
Korrosionsbeständigkeitsklasse KBK	0 - keine Korrosionsbeanspruchung
LABS-Konformität	VDMA24364-B2-L
Umgebungstemperatur	-20 °C...60 °C
Aufprallenergie in den Endlagen	0,008 Nm
Max. Kraft Fy	150 N
Max. Kraft Fz	150 N
Max. Moment Mx	0.9 Nm
Max. Moment My	0.9 Nm
Max. Moment Mz	0.6 Nm
Theoretische Kraft bei 0,6 MPa (6 bar, 87 psi), Rücklauf	13 N
Theoretische Kraft bei 0,6 MPa (6 bar, 87 psi), Vorlauf	17 N
Bewegte Masse	37 g
Produktgewicht	131 g
Alternativanschlüsse	siehe Produktzeichnung
Befestigungsart	mit Durchgangsbohrung

Merkmal	Wert
Pneumatischer Anschluss	M5
Werkstoff-Hinweis	RoHS konform
Werkstoff Deckel	Aluminium-Knetlegierung, eloxiert
Werkstoff Führung	Stahl
Werkstoff Gehäuse	hochlegierter Stahl rostfrei