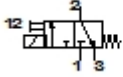


## MEBH-3-0,9-QS-3-5DC

### Magnetventil

Merkmal	Wert
Breite	26,5 mm
Nennweite	0,9 mm
Betätigungsart	elektrisch
Dichtprinzip	weich
Einbaulage	beliebig
Handhilfsbetätigung	mit Zubehör rastend
Konstruktiver Aufbau	Teller-Sitz
Rückstellart	mechanische Feder
Steuerart	direkt
Strömungsrichtung	nicht reversibel
Ventil-Funktion	3/2 monostabil
Betriebsdruck	-0,9 - 8 bar
b-Wert	0,14
C-Wert	0,094 l/sbar
Normalnenndurchfluss	20 l/min
Schaltzeit aus	5 ms
Schaltzeit ein	5 ms
Einschaltdauer	100%
Spulenkennwerte	5V DC: 1,5W
Betriebsmedium	Neutrale Gase getrocknete Luft, geölt oder ungeölt
Korrosionsbeständigkeitsklasse KBK	2
Mediumtemperatur	-5 - 50 °C



## MEBH-3-0,9-QS-3-5DC

### Magnetventil

Merkmal	Wert
Schutzart	IP65
Umgebungstemperatur	-5 - 60 °C
Produktgewicht	71 g
Elektrischer Anschluss	Stecker nach DIN 43650 viereckige Bauform Form C
Befestigungsart	mit Durchgangsbohrung
Pneumatischer Anschluss 1	QS-3
Pneumatischer Anschluss 2	QS-3
Pneumatischer Anschluss 3	QS-3
Werkstoff-Information Anschlussplatte	POM
Werkstoff-Information Dichtungen	NBR
Werkstoff-Information Gehäuse	POM