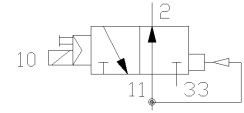


Magnetventil CPE32-M3H-30L-QS16

Teilenummer: 165058

FESTO



Datenblatt

Merkmale	Wert
Schaltfunktion Symbol	3/2-Wegeventil, Grundstellung offen
Schaltfunktion Kurzbezeichnung	3/2
Stromungsrichtung reversibel	nein
Funktionsprinzip	Schieber
Form Funktionselement	Kolben
Überschneidungsfreiheit	ja
Steuerart	indirekt
Stelleigenschaft	monostabil
Rückstellart	pneumatische Feder
Befestigungsart	Schraub
Anzahl Befestigungsmoeglichk.	1
Einbaulage beliebig	ja
Nennweite	15 mm
Betriebsdruck min.	2 bar
Betriebsdruck max.	10 bar
Umgebungstemperatur min.	0 Cel
Umgebungstemperatur max.	50 Cel
Mediumstemperatur min.	0 Cel
Mediumstemperatur max.	50 Cel
Anschlussart Hauptanschluesse	Steck
Hauptanschl. Entlueft. gefasst	ja
Anschlussart Steuerhilfsluft Belueft.	Intern
Anschlussart Steuerhilfsluft Entluef.	Steck
Fassungsart Be- und Entlueftung	Interne Steuerhilfsluft, Entlüftung gefasst
Nenngr.Schl.anchl. Hauptan.	16
Norm Steckerbild	DI50:A
Betaetigung/Rueckstellung	Vorgesteuerte Spule : Luftfeder-Rückstellung
Handhilfsbetaetigung	stoss-rück/dreh-rast
Schaltzustandsanzeige	nein
Werkstoff Deckel	PA-Polymer
Werkstoff Gehaeuse	Alu-Druckguss
Werkstoff Dichtungen	NBR-Elastomer
LABS-Kriterium	frei

Merkmal	Wert
Normal-Nenn-Durchfluss 1 - 2	4500 l/min
Schaltzeit EIN/UM(dom)	33 ms
Schaltzeit AUS/UM	58 ms
Magnetsystem (Auslegung)	N1W
Spannungsart	AC/..
Nenn-Wechselspannung	230
Nenn-Anzugsleistung (AC)	5.0/3.7
Frequenz (AC)	50/60
Einschaltdauer Magnet	100 %
Betriebsmedium	gefilterte Druckluft
Schutzart nach IEC 529 IP..	65