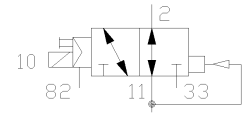
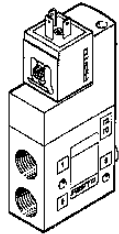


Magnetventil CPE32-M2H-3OLS-1/2

Teilenummer: 163867

FESTO



Datenblatt

| Merkmal | Wert |
|---------------------------------------|---|
| Schaltfunktion Symbol | 3/2-Wegeventil, Grundstellung offen |
| Schaltfunktion Kurzbezeichnung | 3/2 |
| Stroemungsrichtung reversibel | nein |
| Funktionsprinzip | Schieber |
| Form Funktionselement | Kolben |
| Ueberschneidungsfreiheit | ja |
| Steuerart | indirekt |
| Stelleigenschaft | monostabil |
| Rueckstellart | pneumatische Feder |
| Befestigungsart | Schraub |
| Anzahl Befestigungsmoeglichk. | 1 |
| Einbaulage beliebig | ja |
| Nennweite | 15 mm |
| Betriebsdruck min. | -0,9 bar |
| Betriebsdruck max. | 10 bar |
| Umgebungstemperatur min. | -10 Cel |
| Umgebungstemperatur max. | 50 Cel |
| Mediumstemperatur min. | -10 Cel |
| Mediumstemperatur max. | 50 Cel |
| Ein/Umschaltsteuerdruck bei D1 | 2 bar |
| Anschlussart Hauptanschluesse | Gewinde |
| Hauptanschl. Entlueft. gefasst | ja |
| Anschlussart Steuerhilfsluft Belueft. | Intern |
| Anschlussart Steuerhilfsluft Entluef. | Gewinde |
| Fassungsart Be- und Entlueftung | Interne Steuerhilfsluft, Entlueftung gefasst |
| Gewindeart (Hauptanschluesse) | G |
| Gewindedurchmesser (Zoll) | 1/2 Zoll |
| Gewindeart(Steuerhilfsl.Entl.) | G |
| Gewindedurchmesser (Zoll) | 1/8 Zoll |
| Norm Steckerbild | DI50:A |
| Betaetigung/Rueckstellung | Vorgesteuerte Spule : Luftfeder-Rueckstellung |
| Handhilfsbetaetigung | stoss-rueck/dreh-rast |
| Schaltzustandsanzeige | nein |

| Merkmal | Wert |
|------------------------------|----------------------|
| Werkstoff Deckel | PA-Polymer |
| Werkstoff Gehaeuse | Alu-Druckguss |
| Werkstoff Dichtungen | NBR-Elastomer |
| LABS-Kriterium | frei |
| Normal-Nenn-Durchfluss 1 - 2 | 4500 l/min |
| Schaltzeit EIN/UM(dom) | 33 ms |
| Schaltzeit AUS/UM | 58 ms |
| Magnetsystem (Auslegung) | N1W |
| Spannungsart | AC/.. |
| Nenn-Wechselspannung | 110 |
| Nenn-Anzugsleistung (AC) | 5.0/3.7 |
| Frequenz (AC) | 50/60 |
| Einschaltdauer Magnet | 100 % |
| Betriebsmedium | gefilterte Druckluft |
| Schutzart nach IEC 529 IP.. | 65 |